

## Tilladelse til afholdelse af arrangement på Baltorplænen:

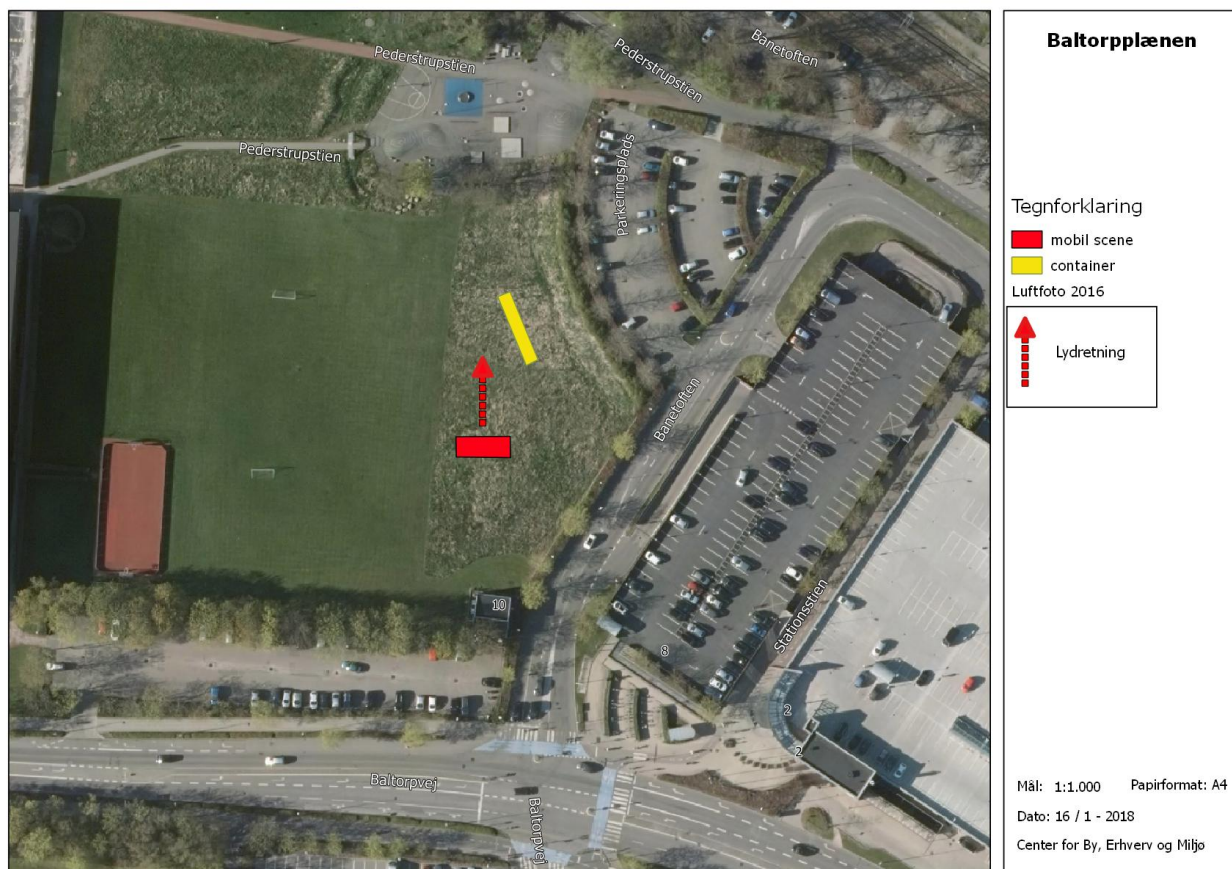
Tilladelsen er udelukkende gældende for det i ansøgningen anførte arrangement og i det ansøgte tidsrum.

## Vilkår i forbindelse med brug af Baltorplænen:

Arealet bedes efterlades rengjort som det forefindes. Eventuelle skader på belægning m.m. som følge af jeres brug, udbedres af kommunens entreprenør for jeres regning.

I forbindelse med gadearrangementer må der ikke være støjende aktiviteter efter klokken 22.00 på hverdage og søndage, samt efter klokken 24.00 på fredage og lørdage. Vi henviser i øvrigt til, at gaderegulativ for Ballerup Kommune overholdes. Gaderegulativet kan findes på kommunens hjemmeside.

Scene mm. skal opstilles så lydretning på nedenstående kort overholdes.



I forbindelse med forbrug af vand samt tømning af toiletvogne/spildevandstanke skal I sende en ansøgning direkte til Novafos. Novafos kan kontaktes på telefon 44 20 80 00 eller [novafos@novafos.dk](mailto:novafos@novafos.dk).

Hvis arrangementet kræver tilladelse fra Københavns Vestegns Politi, skal denne indhentes og kunne fremvises ved forlangende. Københavns Vestegns Politi kan kontaktes på telefon 43 86 14 48.

Hvis arrangementet kræver beredskabets godkendelse, skal denne indhentes og kunne fremvises ved forlangende. Beredskab Øst kan kontaktes på telefon 70 25 27 29 eller [post@beros.dk](mailto:post@beros.dk).

Tilladelsen er udelukkende gældende for det i ansøgningen anførte område og tidsrum.

Hvis der er yderligere spørgsmål, er I velkomne til at kontakte Julie Egede Hansen på 4175 0170 eller I kan sende en mail til [c-bem-mobilitet@balk.dk](mailto:c-bem-mobilitet@balk.dk).

### **Affaldshåndtering:**

De ansvarlige for arrangementet skal sørge for følgende affaldsordninger:

Opstilling af nødvendig containerkapacitet til brændbart og til dagrenovationslignende affald.

Affaldet skal anbringes i disse containere og køres bort. Aftale om opstilling af containere, samt afhentning og bortkørsel indgås med en vognmand. Ønsker I at anvende kommunens vognmand, kan I skrive til [mt-miljo@balk.dk](mailto:mt-miljo@balk.dk) att.: Heidi Erndal. Vælger I en anden vognmand end kommunen kan tilbyde, bedes dokumentation for afhentning og bortskaffelse af affaldet sendes til Center for By, Erhverv og Miljø [mt-miljo@balk.dk](mailto:mt-miljo@balk.dk),

Affaldet skal køres væk fra pladsen samme dag som arrangementet slutter.

Der må ikke henkastes affald på arealerne. Såfremt der alligevel henkastes affald ureglementerede steder, vil oprydning efter arrangementet uden varsel blive udført og regningen for oprydningen bliver sendt til de ansvarlige.

### **Vilkår for ophængning af plakater:**

I forbindelse med arrangementer på Baltorpplænen kan ophænges op til i alt 50 plakater fordelt på lygtepæle og master langs anførte vejstrækninger. **Bemærk venligst, at der IKKE må ophænges plakater langs Ballerup Boulevard og Frederikssundsvej.**

Plakaterne kan opsættes 14 dage før arrangementet og fjernes senest dagen efter arrangementet.

Farvede lygtepæle, træer og midterrabatter må ikke benyttes til ophængning af plakater.

Plakaterne må ikke være til gene for færdslen og må ikke dække for udsyn eller signalanlæg. Vejkryds skal af sikkerhedsmæssige hensyn altid friholdes for ophængning af plakater.

Hvis der opsættes plakater eller lignende andre steder end i lygtepæle og el-master, skal der indhentes tilladelse fra den, der har dispositionsretten over opslagsstedet. Farvede lygtepæle, træer, autoværn og midterrabatter må **ikke** benyttes til ophængning af plakater.

Plakaterne skal opsættes forsvarligt med strips eller snore, så de ikke falder ned og udgør en trafiksikkerhedsmæssig fare. Plakaterne må endvidere ikke hænges op på en sådan måde, at det kan medføre skader på masterne og masternes udstyr, herunder eventuelt påsatte antenner.

Plakaterne må ikke hænges lavere end 2,3 m direkte over fortov eller cykelsti målt fra nederste kant af plakaten, eller højere end 1,5 m under laveste strømførende ledning målt fra øverste kant af plakaten.

Ansøger er alene ansvarlig for opsætning og nedtagning af plakater. Det er desuden ansøgers pligt at føre tilsyn med de opsatte plakater og dermed sikre sig, at ødelagte plakater fjernes.

Såfremt der sker skader på kommunens materiel som følge af jeres brug, vil vi retablere materiellet og efterfølgende sende regningen for reetablering til ansøger.

**Veje der må benyttes til ophængning af plakater:****MÅLØV**

Måløv Hovedgade

Jørgen Andersens Vej

Måløv Parkvej / Jonstrupvej

**BALLERUP**

Baltorpvej

Hold-an Vej

Skovvej - Sydbuen til Egebjerg

Vestbuen

Malmparken

**SKOVLUNDE**

Torvevej mod Ballerup Boulevard

Harrestrupvej mod Ejby

Mileparken

**Bemærk venligst, at der IKKE må ophænges plakater langs Ballerup Boulevard og Frederikssundsvej.**

<b>Nyttige telefonnumre</b>		
<b>Beredskab Øst</b> Vandtårnsvej 59 2860 Søborg <a href="mailto:post@beros.dk">post@beros.dk</a>	<b>Købehavns Vestegns Politi</b> 43 86 14 48 <a href="mailto:kbhv@politi.dk">kbhv@politi.dk</a> kbhv-aco- tilladelser@politi.dk	<b>Materielgården</b> Johnny Rebstorf Holmlund 25 35 37 03
<b>NOVAFOS</b> 44 20 80 00 <a href="mailto:novafos@novafos.dk">novafos@novafos.dk</a>	<b>Julie Egede Hansen</b> p4175 0170 c-bem- mobilitet@balk.dk	