

Organisationsdiagrammer ved organisering af skolerne med fire overordnede skoler

Skolernes ledelsesteam i dag udgøres er forskelligt sammensat efter lokale behov, men består ofte af følgende funktioner: skoleleder, pædagogisk leder, BFO-leder og en administrativ leder. Nogle skoler har også afdelingslederne, mens ikke alle skoler har administrative ledere. På de skoler som har specialafdelinger er også typisk en leder for denne.

Nedenfor er skitseret organisationsdiagrammer, som billeder på hvordan en fremtidig ledelsesstruktur kunne se ud, hvis hvert af de fire byområder er organiseret med en overordnet skoleleder og daglig nærværende faglig ledelse på alle skoleafdelinger hvis:

- a) der er 0.-9. klasse på alle de ni nuværende matrikler?
- b) der er 0.-6. klasse på alle de ni nuværende matrikler og udskoling på fem afdelinger

I modellen er taget udgangspunkt i de forslag til ny skolestruktur, som blev forelagt Børne- og Skoleudvalget den 4. marts 2014 (punkt 12 på dagsorden), hvor alle de nuværende folkeskoler blev sikret 2 spor fra 0.-6. kl. og samle udskolingseleverne fra 7.-9. klasse på 4 skoler, og ændring af skolestrukturen, så der er mindst 2 spor 0.-9.kl. på alle nuværende folkeskoler. Forslaget indebærer en ændring af distriktsgrænsen mellem Højagerskolen og Grantofteskolen for at gøre Højagerskolen 2-sporet. Dette er videreført. I forslaget fra 4. marts er udskoling på fire skoler i kommunen. I referatet fra Børne- og Skoleudvalget den 4. marts er forslaget ændret, så der er udskoling på fem afdelinger i stedet for på fire.

Forslaget til organisering af ledelsen af skolerne tager udgangspunkt i der skal være nærværende faglig ledelse tæt på opgaven.

Ledelse er en afgørende faktor, hvis vi skal lykkes med målsætningerne i såvel Skole med Vilje som folkeskolereformen. Der skal ledelse tæt på den pædagogiske praksis. I dag fortæller skolelederne det samme som flere undersøgelser viser, at en overvejende del af ledernes tid går med opgaver af administrativ karakter. Flere ledere også i Ballerup Kommune giver udtryk for vanskeligheder med at få prioriteret tilstrækkeligt tid til at komme tæt på den pædagogiske praksis og dermed have mulighed for at give den forventede sparring til medarbejderne tæt på opgaven.

I såvel folkeskolereformen som i arbejdstid for lærere i Ballerup Kommune er der indskrevet forventninger til, at lederne i langt højere grad kan vurdere omfanget af f.eks. dansk i tredje klasse – alt inklusive.

Fordelen ved at etablere fire skoler i Ballerup Kommune med undervisning på ni matrikler vil være, at der dannes ledelsesteam med et større antal ledere pr. team end vi kender til i dag. Det betyder, at vi med de samme ressourcer, som vi bruger i dag kan skabe en større tydelighed i de forskellige ledelsesdomæner. Den overordnede strategiske leder på hver af de fire skoler vil kunne holde fokus på at implementere de politiske og lovmæssige beslutninger, kunne arbejde med strategier, skabe gode relationer til "aftagerne", arbejde med frivillige osv. Den administrative leder vil kunne holde fokus på anvendelse af såvel de menneskelige som de økonomiske ressourcer samt de teknologiske muligheder. Og endelig vil de pædagogiske ledere med personaleansvar for en afdeling 0.-3.kl. 4.-6.kl., 7.-9.kl. eller specialafsnit kunne holde fokus på den pædagogiske opgave i tæt samarbejde med det fagprofessionelle personale og dermed sikrer ledelse tæt på kerneopgaven.

Med den foreslåede model etableres ikke et nyt ledelsesslag, men lederne får en klarere rolle og funktion og det strategiske ansvar er mere entydigt placeret.

Der vil således kunne skabes en organisation, der er robust og løbende ville kunne arbejde udviklingsorienteret med såvel Skole med Vilje og folkeskolereformen.

Definitioner

- **Skolelederen** har fokus på at implementere de politiske og lovmæssige beslutninger, kunne arbejde med strategier, skabe gode relationer til "aftagerne", arbejde med frivillige osv. Skolelederen bliver i højere grad den strategiske leder, der formulerer (i samarbejde med ledelsesteam, medarbejdere og bestyrelse) de langsigtede strategier i overensstemmelse med de nationale og kommunalpolitiske målsætninger.
- **Den administrative leder** har fokus på anvendelse af såvel de menneskelige som de økonomiske ressourcer samt de teknologiske muligheder.
- **Pædagogiske ledere** vil med personaleansvar for en afdeling 0.- 3.kl., 4.-6.kl., 7.-9. kl. eller specialafsnit have fokus på den pædagogiske opgave i tæt samarbejde med det fagprofessionelle personale. Den pædagogiske leder skal lede medarbejdernes læreprocesser, give feedback, coache og følge op på op de ønskede resultater nås.

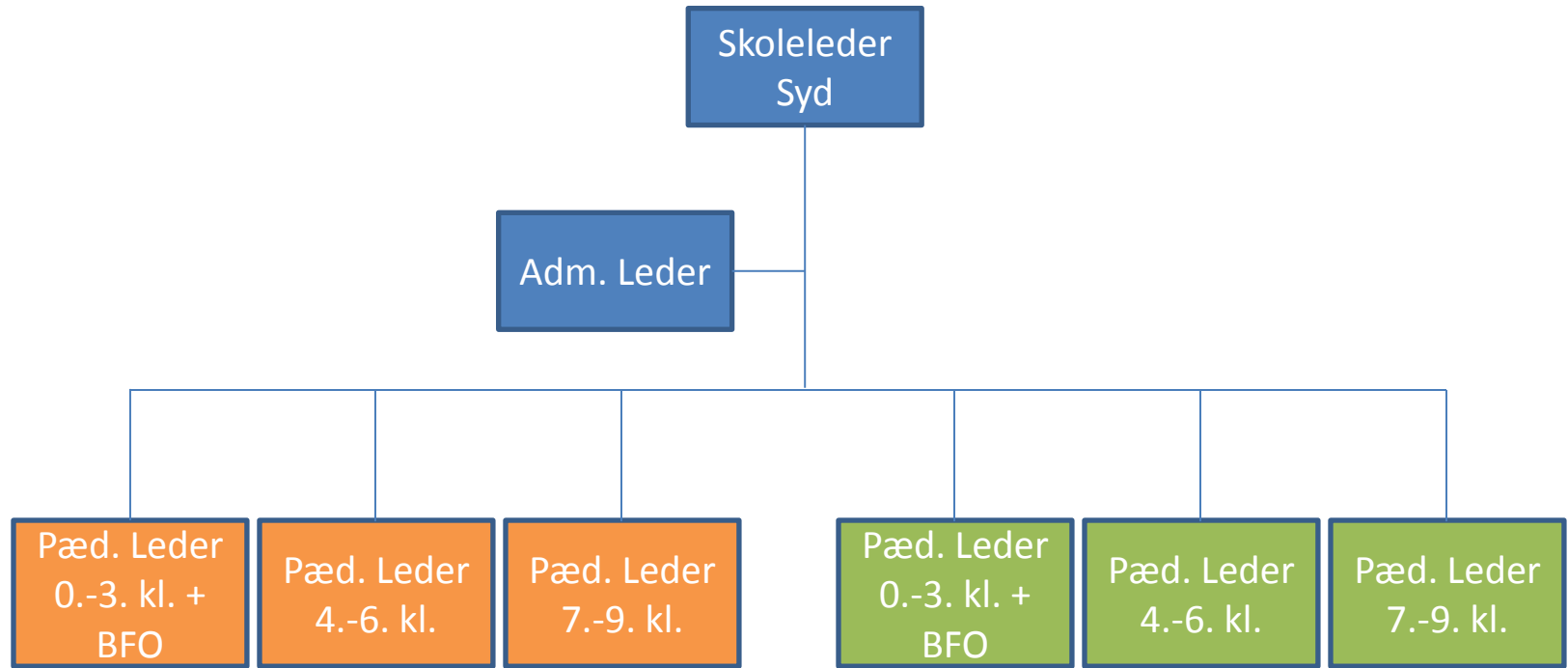
Eksempler på hvordan en struktur med fire overordnede skoleledere og daglig nærværende faglig ledelse på alle skoleafdelinger kan se ud:

A: Hvor der er 0.-9. klasse på alle afdelinger?

Område syd:

Lundebjergskolen/Rosenlundskolen

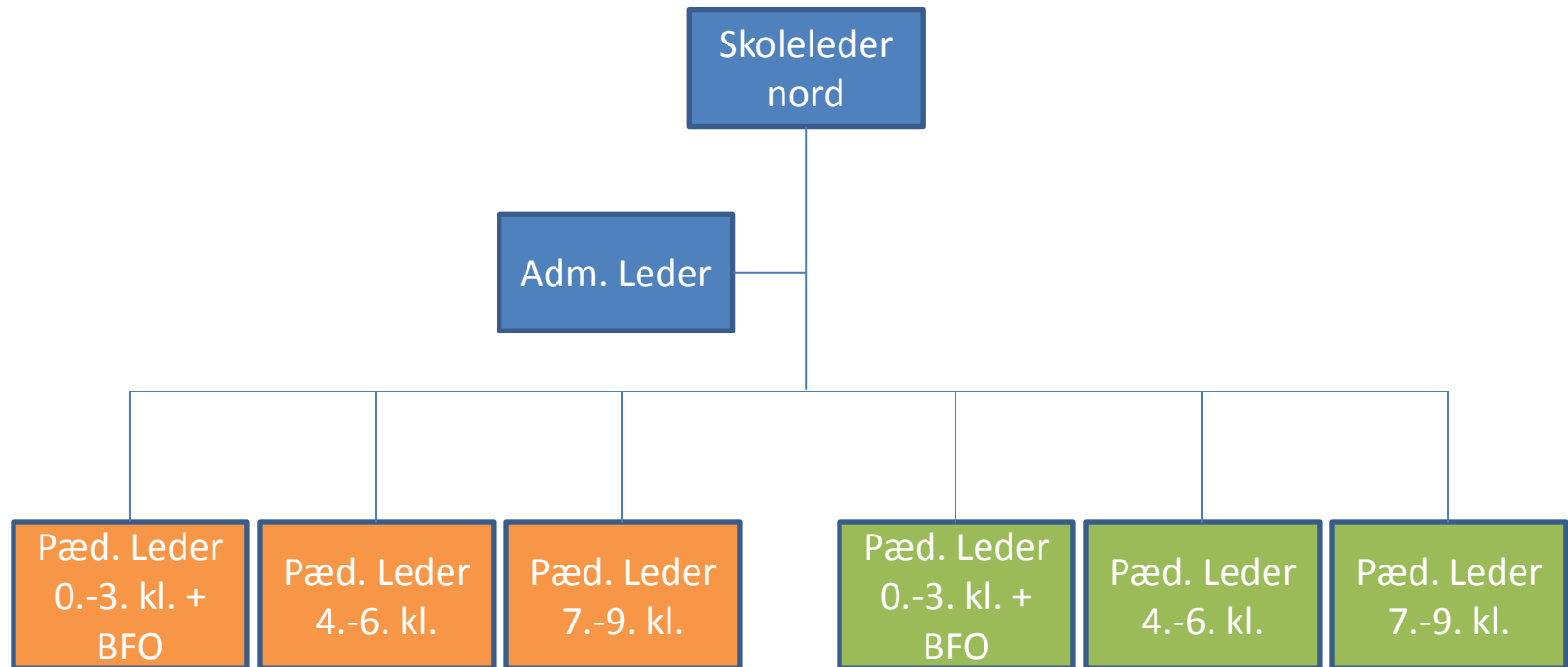
0.-9.kl. på to matrikler



Område nord:

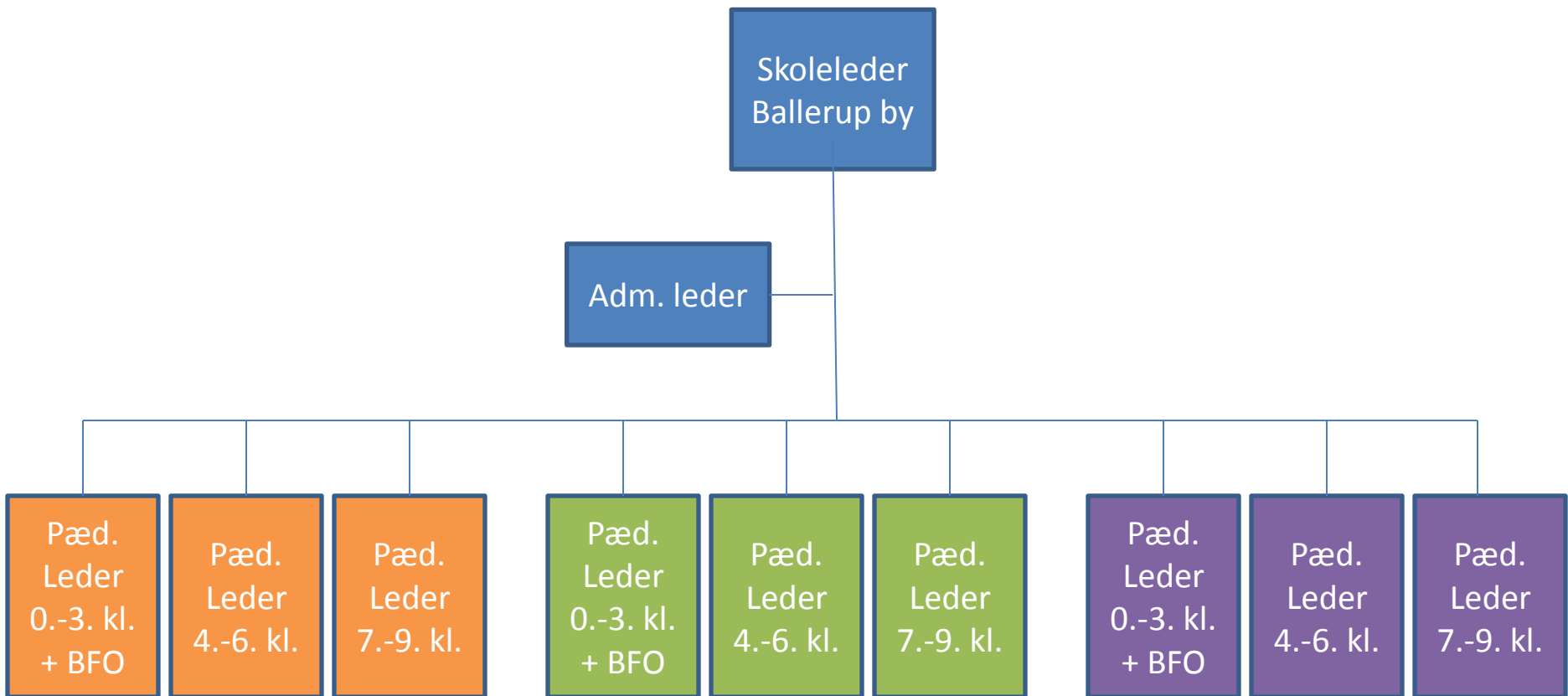
Egebjergskolen/Højagerskolen

0.-9.kl. på to matrikler



Område Ballerup by:

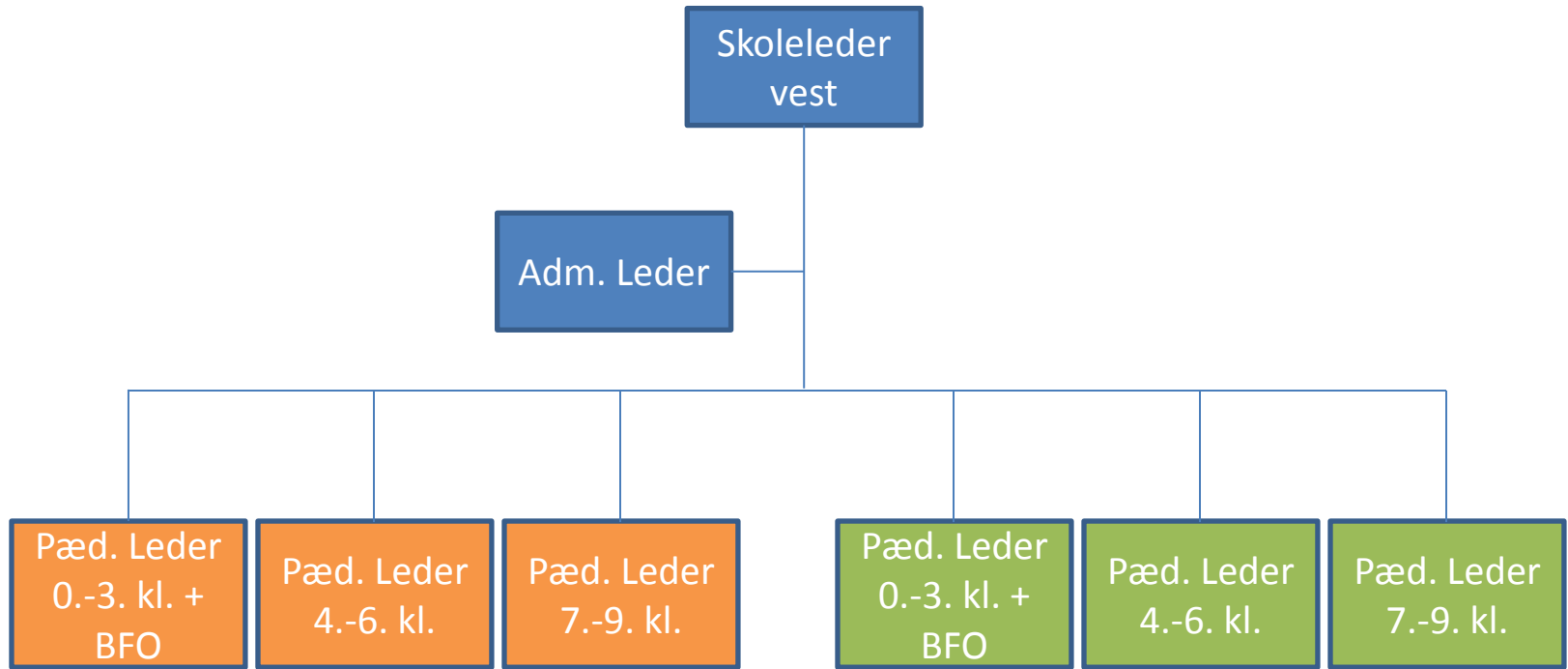
Grantofteskolen/Hedegårdskolen/Rugvængets Skole
0.-9.kl. på tre matrikler



Område vest:

Østerhøjskolen/Måløv Skole

0.-9.kl. på to matrikler



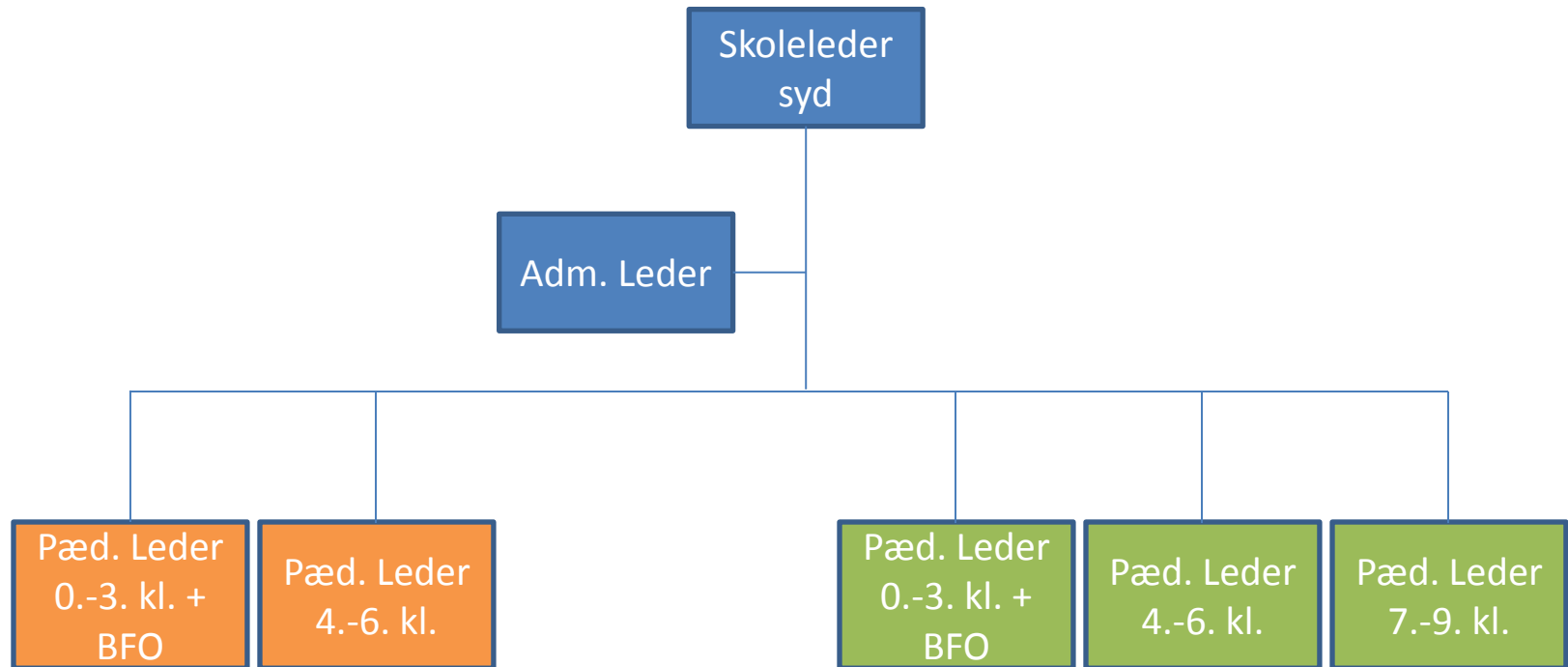
Eksempler på hvordan en struktur med fire overordnede skoleledere og daglig nærværende faglig ledelse på alle skoleafdelinger kan se ud:

B: Med 0.-6. klasse på alle afdelinger og udskoling på fem afdelinger?

Område syd

Lundebjergskolen/Rosenlundskolen

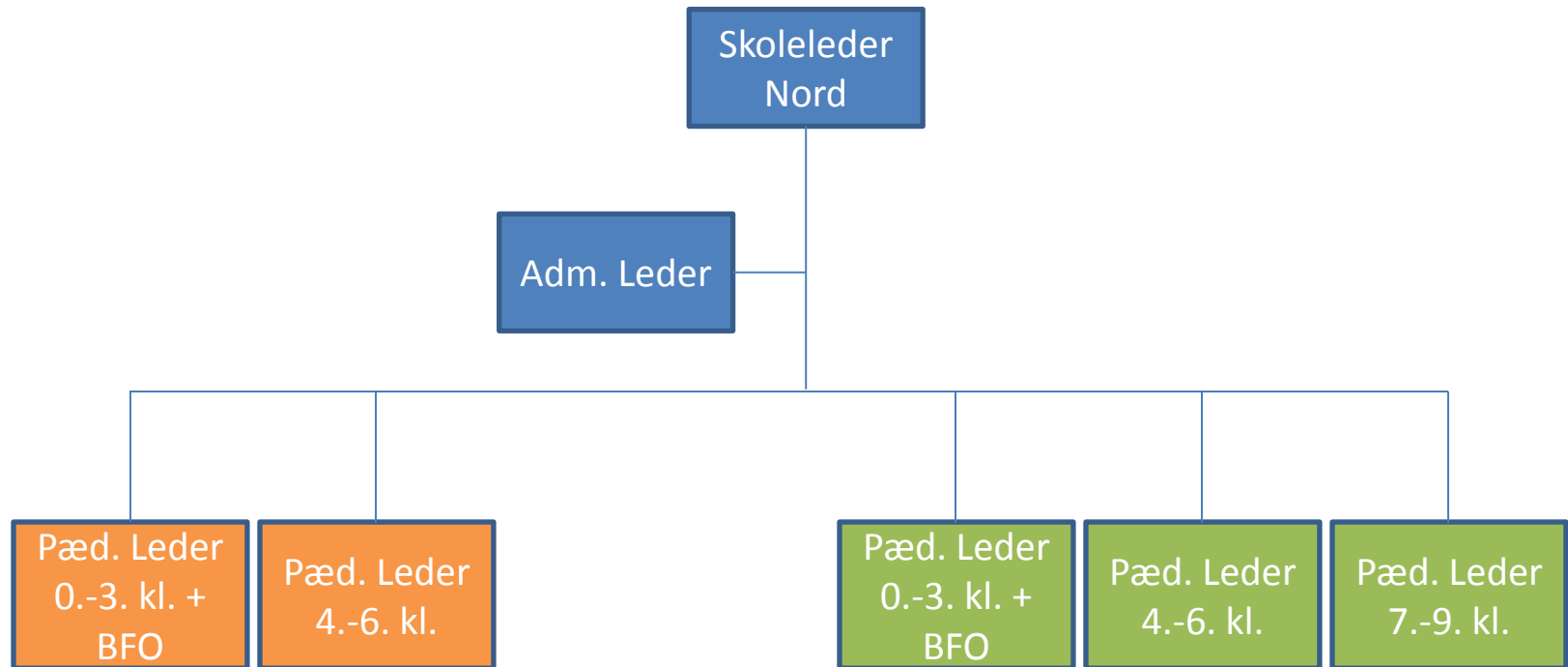
0-6 kl. på to matrikler + 7.-9. kl. en matrikel



Område Nord

Egebjergskolen/Højagerskolen

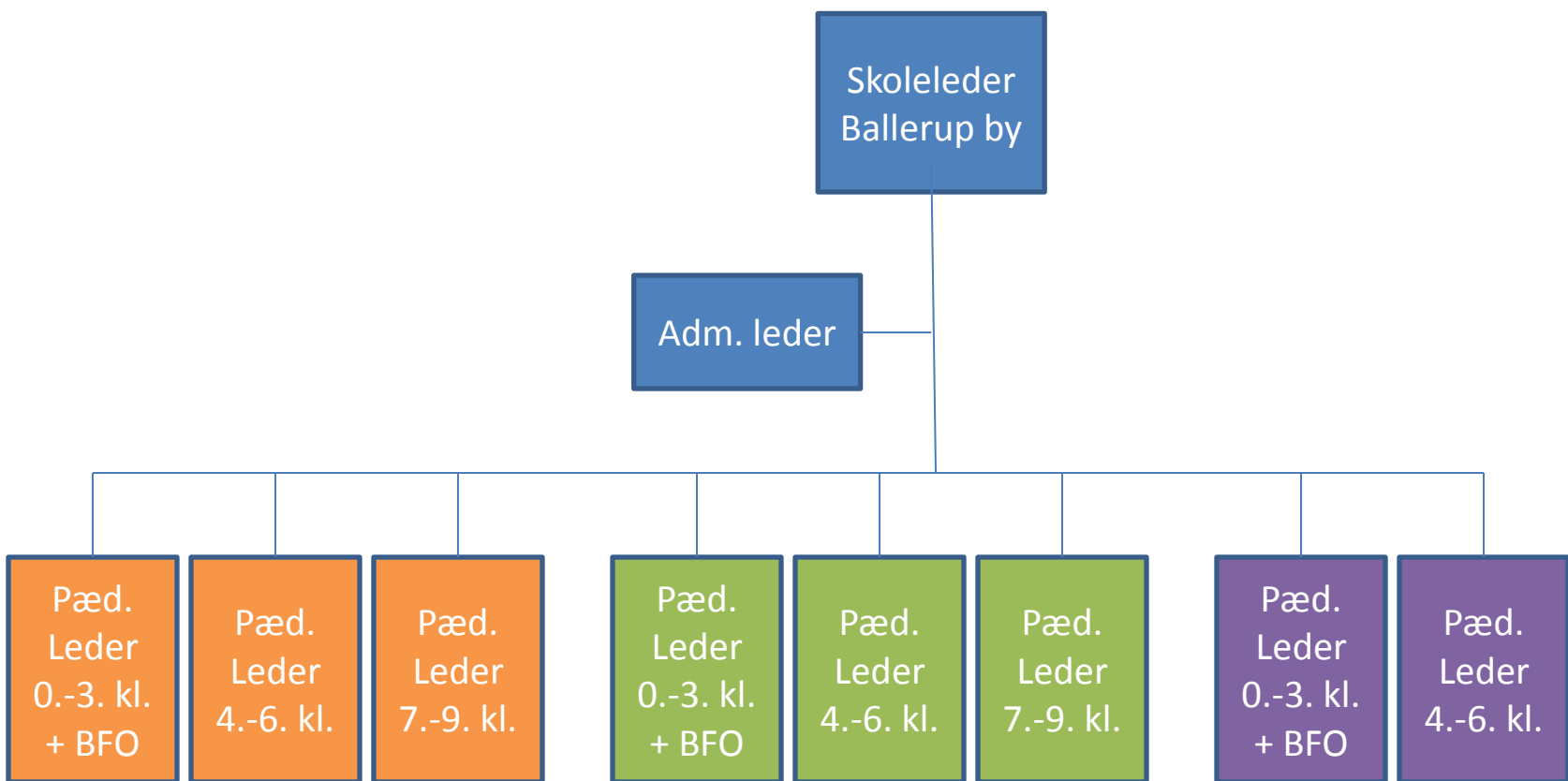
0-6 kl. på to matrikler + 7.-9. kl. en matrikel



Område Ballerup by:

Grantofteskolen/Hedegårdskolen/Rugvængets Skole

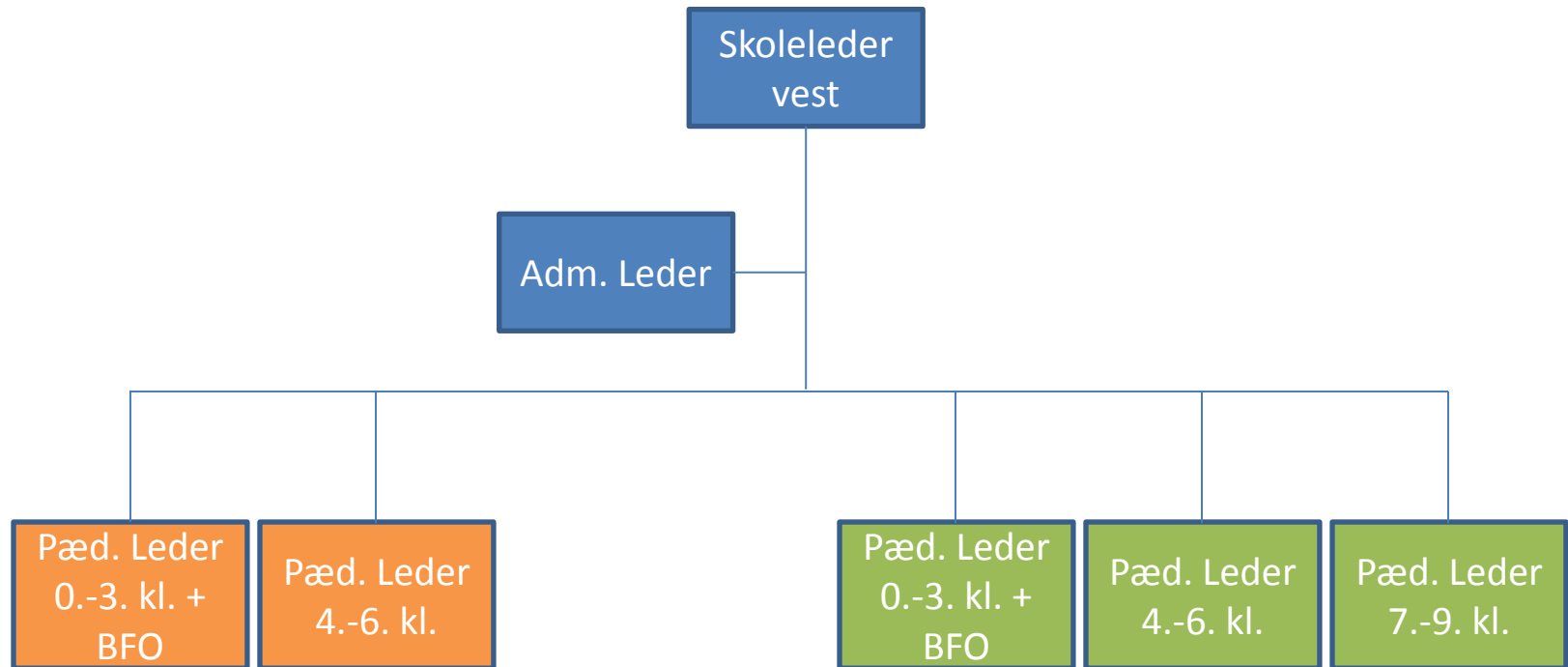
0.-9.kl. på tre matrikler



Område vest:

Østerhøjskolen/Måløv Skole

0.-6.kl. på to matrikler, 7.-9.kl. på en matrikel

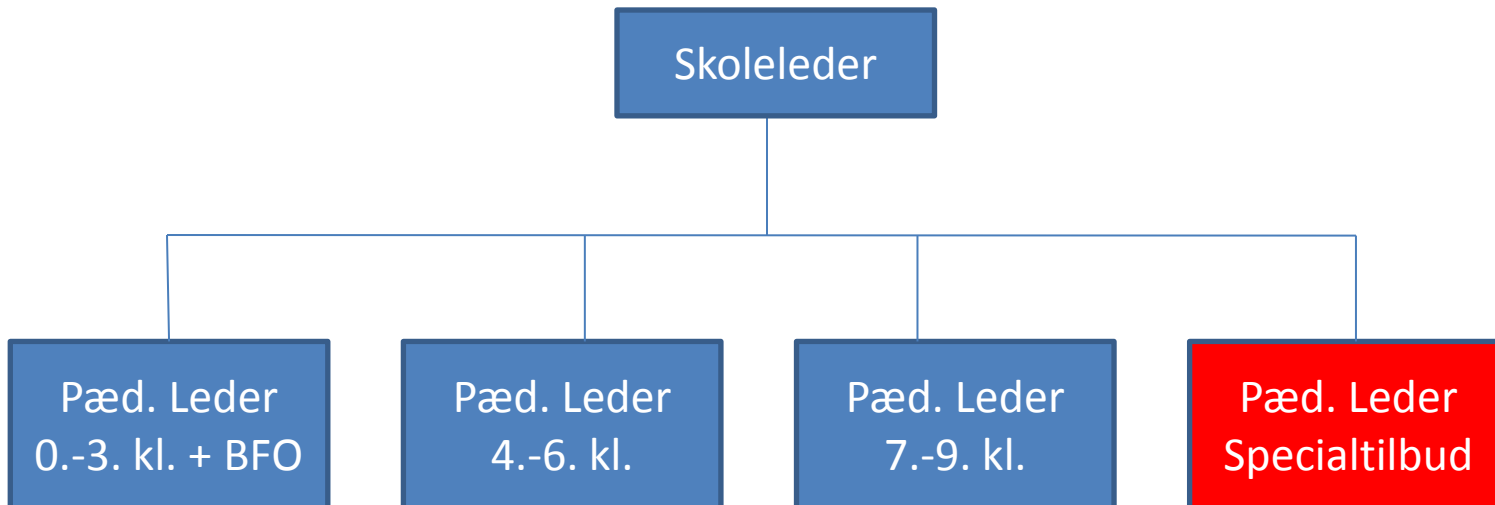


Specialtilbud

Specialtilbud

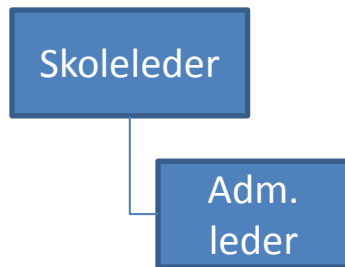
Samtlige specialtilbud har brug for en pæd.leder.

Der skal derfor tænkes en leder på linje med de øvrige pæd.ledere for hvert eneste specialtilbud.



Ordblindeinstituttet (OI)

Modellen hvis OI bevares som selvstændig skole



Modellen hvis OI flyttes som en afdeling til X skole

