

BALLERUP KOMMUNE

Institutionspolitiske mål 0-14 år



BALLERUP KOMMUNE

Institutionspolitiske mål 0-14 år

Indhold

- 6 **Udgangspunktet for de Institutionspolitiske mål**
- 8 **De institutionspolitiske måls opbygning**
- 11 **Opfattelsen af samfundet, barnet og den fagprofessionelle rolle**
- 13 **Syv værdier**
- 14 ■ **Værdi 1**
At børn oplever omsorg og tryghed, respekteres og anerkendes som de personer, de er
- 18 ■ **Værdi 2**
At børn bliver styrket i deres undren, fantasi, spørgelyst og lyst til at lære
- 22 ■ **Værdi 3**
At børn har medindflydelse, medbestemmelse og medansvar
- 26 ■ **Værdi 4**
At børn deltager i forpligtende fællesskaber
- 30 ■ **Værdi 5**
At børn møder og udvikler kulturel og social forståelse
- 34 ■ **Værdi 6**
At børn har et sundt miljø og udvikler en sund livsstil
- 38 ■ **Værdi 7**
At børn bliver udfordret af engagerede og kompetente voksne

Forord

Det er med glæde, at Ballerup Kommune præsenterer kommunens Institutionspolitiske mål for dag- og fritidstilbud 0-14 år.

Målene har været til debat blandt alle involverede parter, inden Kommunalbestyrelsen i december 2006 vedtog den endelige politik.

I Ballerup Kommune er vi optaget af at udvikle kvaliteten i vores dag- og fritidstilbud ud fra fælles værdier og mål, der er aktuelle for alle uanset om man er politiker, forælder, barn eller medarbejder.

De Institutionspolitiske mål er baseret på et helhedssyn på børns liv, med fokus på børns trivsel og udviklingsmuligheder. Målene er det fælles grundlag, som hvert enkelt dag- og fritidstilbud tager udgangspunkt i, når de former og udvikler egen praksis.

Med de Institutionspolitiske mål sætter vi kurs og retning for det pædagogiske arbejde i vores dag- og fritidstilbud. Vi har i første omgang givet os selv 5 år til arbejdet og har besluttet, at vi vil revurdere de Institutionspolitiske mål i 2012.

Det er Kommunalbestyrelsens ønske, i takt med at de økonomiske rammer er til stede, at kommunens dag- og fritidstilbud fortsat udvikles til gavn for børnene og deres familier.

På Kommunalbestyrelsens vegne



Ove E. Dalsgaard
Borgmester

Udgangspunktet for de Institutionspolitiske mål

De Institutionspolitiske mål tager udgangspunkt i lovgivningen på området og skal ses i sammenhæng med øvrige indsatsområder og politikker i Ballerup Kommune, såsom Bypolitik, Børnepolitik, Skolepolitiske mål, Integrationspolitik og Sundhedspolitik.

De Institutionspolitiske mål bygger på det værdigrundlag, som også Ballerup Kommunes Bypolitik og Børnepolitik tager afsæt i.

De Institutionspolitiske mål 0-14 år tager desuden afsæt i en opfattelse af samfundet, den fagprofessionelle rolle og barnesynet.

Et samfundssyn

De historiske, samfundsmæssige og kulturelle betingelser, børn møder i deres opvækst

Den fagprofessionelle rolle

Forventninger til at børnene er omgivet af professionelle og fagligt kompetente voksne, der er engageret i børns trivsel og udvikling

Et barnesyn

Et helhedssyn, der indebærer, at barnet har ret til at blive respekteret, udfordret, støttet og inddraget i hverdagen. Barnet påvirker sin omverden

De Institutionspolitiske mål 0-14 år

FN's børnekonvention

Børn skal respekteres som individer og selvstændige personer med politiske, økonomiske, sociale og kulturelle rettigheder

Lovgivning

- Serviceloven
- Folkeskoleloven

Bypolitik

- Demokrati og åbenhed
- Grøn og bæredygtig
- Udsyn og frisind
- Åben og eksperimenterende
- Kvalitet på alle planer
- Plads til mangfoldighed

Børnepolitikken

Børns alsidige udvikling, børns familieliv, børns medbestemmelse, børns tryghed og sundhed og børns plads og rum

Institutionspolitiske mål

- Mange parter har ansvaret på samme tid
- Oplever omsorg og tryghed og respekteres og anerkendes
- Styrkes i undren, fantasi, spørge- og lærelyst
- Medindflydelse, medbestemmelse og medansvar
- Forpligtende fællesskaber
- Møder og udvikler kulturel og social forståelse
- Har et sundt miljø og udvikler en sund livsstil
- Bliver udfordret af engagerede og kompetente voksne

Skolepolitik

- Mange parter har ansvaret på samme tid
- Udvikler selvværd og kompetencer til at indgå i sociale fællesskaber
- Alsidig udvikling: viden og færdigheder, nysgerrighed, kreativitet, aktivitet og lærelyst
- Evne til at tage stilling og handle
- Sammenhæng ved overgang mellem institution og skole
- Elever med særlige behov udvikler sig i overensstemmelse med deres forudsætninger og potentialer
- Kompetence til at vælge videre uddannelse og erhverv

De Institutionspolitiske måls opbygning

Værdier

Politikken indeholder 7 grundværdier, der tager udgangspunkt i børns opvækstvilkår og udviklingsmuligheder

Mål

Politikken indeholder overordnede mål for værdierne. Under hver af de 7 værdier er der i målene beskrevet, hvilke kompetencer og erfaringer barnet skal have mulighed for at tilegne sig

Handlinger

Under overskriften "Det betyder at" er der i kolonnerne fokus på opgaverne hos de forskellige medspillere i dag- og fritidstilbud: Hvem gør hvad, og hvem har ansvaret?

MÅL

POLITIKERE, BØRN & UNGE

Denne kolonne angiver opgaven hos de personer, som skaber, definerer, koordinerer og udvikler de rammer og vilkår, som gælder for alle dag- og fritidstilbud

FORÆLDRE- BESTYRELSER, SKOLEBESTYRELSER OG INSTITUTIONS- LEDERE

Denne kolonne angiver opgaven hos de personer, som er ansvarlige for at definere og udvikle rammer, som gælder for det enkelte dag- og fritidstilbud. Her er det tydeliggjort, hvornår bestyrelsen er medbestemmende, og hvornår lederen har ansvaret ¹

¹ Jf. lov om Social Service om forældrebestyrelser i kommunale Dagtilbud- Styrelsesvedtægterne for Folkeskolen samt Ballerup Kommunes retningslinier om forældrebestyrelser

PÆDAGOGISK PERSONALE

Denne kolonne angiver det arbejde, som det pædagogiske personale udfører

BØRN

Denne kolonne angiver hvilke forventninger, der er til det enkelte barn

FORÆLDRE

Denne kolonne angiver hvilke forventninger, der er til forældrene i samarbejdet omkring det enkelte barn i dag- og fritidstilbudet

Opfattelsen af samfundet, barnet og den fagprofessionelle rolle

Her er beskrevet, hvilke opfattelser af samfundet, barnet og den fagprofessionelle rolle, De Institutionspolitiske mål 0-14 år tager afsæt i.

■ Samfundssyn

Vores samfund har igennem en årrække ændret sig fra et samfund baseret på forudsigelige rammer, normer og forventninger til at være karakteriseret ved mange hurtige forandringer, en hastig strøm af informationer og påvirkninger fra blandt andet medier. Et andet kendetegn er, at normer og holdninger i større udstrækning er til forhandling, og det enkelte individ i højere grad selv skal vælge og tage stilling. Udfordringen for nutidens børn er derfor at udvikle kompetencer, som sætter dem i stand til at håndtere disse mange valg og udfordringer.

Mødet med familier af anden etnisk herkomst end dansk skaber også i dag- og fritidstilbud en kulturel mangfoldighed, som giver børnene mulighed for at grundlægge respekt for andre menneskers kultur og baggrund.

I dag vokser børn op med institutionslivet som barndomsbetingelse. Dag- og fritidstilbud er derfor medspillere i samfundet, og det betyder, at de skal være forankrede i de demokratiske værdier, som vores samfund og kultur er funderet i.

Opgaven bliver at grundlægge og forankre de værdier, som vores samfund bygger på, det vil sige individets frihed og selvstændighed under ansvar for andre, ligestilling mellem kønnene, solidaritet med de svageste og udsatte samt etnisk ligestilling. Børn skal med andre ord møde demokratiet, lære dets værdier at kende og blive fortrolige med demokratiske processer. Medbestemmelse, medansvar og deltagelse i forpligtende fællesskaber medvirker til at skabe demokrati i dag- og fritidstilbud.

Forældrene har det primære ansvar for deres barns trivsel, opdragelse og udvikling. Det bedste grundlag for, at børnene kan få glæde af dag- og fritidstilbudenes lærings- og udviklingsmiljøer er, at samværet mellem forældre og barn er præget af tryghed, nærhed og omsorg. Forældrene samarbejder med dag- og fritidstilbudene om barnets trivsel, udvikling, læring og dannelse. Den fælles opgave består i at kæde barnets forskellige verdener sammen. I dette samarbejde afklares de gensidige forventninger til roller, ansvar og opgaver.

■ Den fagprofessionelle rolle

Det pædagogiske arbejde i dag- og fritidstilbud udformes således, at det bidrager til en generel forebyggende og støttende indsats over for børn. Det pædagogiske personale, der arbejder med børn, indgår derfor i samarbejde med de tværfaglige samarbejdspartnere og med forældrene for at skabe optimale muligheder for barnets udvikling, læring og dannelse. En samarbejdsopgave for alle professionelle er ud fra det fælles barnesyn at skabe kontinuitet og sammenhæng i barnets liv. Samarbejdet med forældrene er en del af den professionelle opgave gennem hele barnets opvækst.

I dag- og fritidstilbudene er børnene omgivet af professionelle og fagligt kompetente voksne, der er engageret i børns trivsel og udvikling. Det pædagogiske personale er ansvarligt for at skabe et sjovt og lærerigt miljø, der er præget af omsorg, tryghed og nærvær. Det forudsætter, at det pædagogiske personale er i stadig pædagogisk udvikling. Det pædagogiske personale har ansvaret for at udforme en pædagogisk praksis og sikre sammenhæng mellem planlægning, handlinger, dokumentation og evaluering.

Det pædagogiske personale tager udgangspunkt i det enkelte barns muligheder og styrkesider og hjælper til med, at alle børn får plads i et forpligtende fællesskab med kammerater og voksne.

Børn lærer blandt andet ved at efterligne voksne, og derfor er de voksne vigtige rollemodeller, der giver udtryk for anerkendelse, respekt, moral og normer i samværet med børnene,

Dag- og fritidstilbudene skal være et sted, hvor der er rum og tid til det enkelte barn. Det pædagogiske personale er med til at skabe rammerne for børnene og er opmærksomt på, at nogle børn kræver mere tid og støtte end andre til at tilegne sig verden.

■ Barnet

I Ballerup Kommune ser vi børn som kompetente, aktive og selvstændige individer med viden, meninger og perspektiver på fremtiden. Det betyder, at børnene involveres og får erfaringer med indflydelse på egen situation. Samtidig er vi opmærksomme på, at barndommen ikke alene er vigtig i et fremtidsperspektiv, men er en fase i livet, der har en værdi i sig selv med særlige betingelser og muligheder for barnet.

Vi møder barnet med respekt og hensyntagen uanset køn, kulturarv og opvækstbetingelser. Vi tager udgangspunkt i det enkelte barns muligheder og styrkesider og anerkender barnet som det menneske, det er.

Legen er barnets vigtigste beskæftigelse, og den har stor betydning for barnets hele udvikling. Derfor skal barnet have gode betingelser for egne initiativer og leg gennem et stimulerende miljø med fleksible rammer og planlægning.

Børn lærer og udvikler sig på forskellig måde og i forskelligt tempo. Børn lærer af det, de oplever, gennem de sanseindtryk, de får i leg, aktiviteter og daglige gøremål. Det sker i direkte samspil med andre børn og voksne i en vekselvirkning mellem barnets egne interesser og behov og de udfordringer og krav, som barnet møder fra omgivelserne.

■ I Ballerup Kommune ser vi barnet som:

UNIKT

Barnet

- er et selvstændigt individ med kompetencer og udviklingsmuligheder
- har noget særligt at byde på
- er betydningsfuldt
- oplever sine handlinger som meningsfulde

SOCIALT

Barnet

- er socialt og i stand til at indgå i relationer og fællesskaber med andre børn og voksne
- meddeler sig både kropsligt og sprogligt til omverdenen

NYSGERRIGT OG LÆRENDE

Barnet

- vil, tør og kan
- er nysgerrigt, undrende og søger sammenhæng og forståelse
- er aktivt og med til at skabe sin egen læring/udvikling
- har en positiv tilgang til og lyst til at lære verden at kende

■ Syv værdier

Gennem det daglige samvær med børnene og de pædagogiske metoder giver det pædagogiske personale udtryk for følgende værdier.

Arbejdet i Ballerup Kommunes dag- og fritidstilbud er baseret på, at børn:

■ 01

Oplever omsorg og tryghed, respekteres og anerkendes som de personer, de er

■ 02

Bliver styrket i deres undren, fantasi, spørgelyst og lyst til at lære

■ 03

Har medindflydelse, medbestemmelse og medansvar

■ 04

Deltager i forpligtende fællesskaber

■ 05

Møder og udvikler kulturel og social forståelse

■ 06

Har et sundt miljø og udvikler en sund livsstil

■ 07

Bliver udfordret af engagerede og kompetente voksne

01

VÆRDI

At børn oplever omsorg og tryghed,
respekteres og anerkendes som de
personer, de er



MÅL

At børn udvikler anerkendelse, empati og respekt for andre

At børn udvikler selvværd og selvtillid

At børn med særlige behov får den nødvendige støtte og tid til at tilegne sig verdenen

At børn oplever kontinuitet og sammenhæng mellem hjem, institution og skole

POLITIKERE, BØRN & UNGE

Sikrer at værdier som anerkendelse, respekt og omsorg er grundholdninger i dag- og fritidstilbud

Sikrer ressourcer i dag- og fritidstilbud, som giver tid til og mulighed for at etablere omsorgsfulde og anerkendende relationer

Fastholder fokus på den forebyggende indsats over for børn for at skabe de bedst mulige betingelser for børns opvækst

Sikrer det pædagogiske personales handlemuligheder over for børn med særlige behov, så personalet får mulighed for at erhverve sig de nødvendige kompetencer til at løfte opgaven

Sikrer ressourcer til det tværfaglige samarbejde og til samarbejdet mellem parterne, når barnet skifter fra hjem til institution og skole

FORÆLDRE-BESTYRELSER, SKOLEBESTYRELSER OG INSTITUTIONSLEDERE

Udarbejder principper for, at det pædagogiske arbejde tager udgangspunkt i det anerkendende barneperspektiv, hvor børn møder bekræftende og stabile voksne, der er i stand til at give børn:

- Omsorg og tryghed
- Kontinuitet og sammenhæng mellem forældre, institution og skole
- Et mobbefrit miljø

Lederen sikrer, at der udarbejdes og følges op på handleplaner for enkelte børn samt børnegrupper med særlige behov

PÆDAGOGISK PERSONALE

Møder barnet med respekt og anerkendelse, med vægt på at alle børn har en positiv kontakt med mindst en voksen og at de får den omsorg, støtte og opmærksomhed, de har brug for

Bestræber sig på at se verden gennem barnets øjne, være lyttende, indlevende, se hvad barnet er optaget af og at forstå barnets følelser og handlinger

Er ansvarligt for at tilrettelægge en hverdag præget af anerkendelse, respekt og omsorg i et mobbefrit miljø

Har et særligt ansvar for at handle i overensstemmelse med Ballerup Kommunes retningslinjer (Ballerupmodellen m.m.), når børn har brug for særlig støtte

Har et ansvar for, at børn oplever respekt og samarbejde mellem vigtige personer i deres liv

Skaber trygge sammenhængende overgange mellem forældre, institution og skole, så børns udvikling og trivsel bliver bedst mulig

BØRN

Viser indlevelse, anerkendelse og respekt for andre

Giver udtryk for egne følelser, meninger og behov

Sætter grænser for sig selv ved at vise andre, hvor langt de kan eller vil gå

FORÆLDRE

Har det primære ansvar for barnets omsorg, trivsel, opdragelse og udvikling

Er aktive samarbejdspartnere omkring barnets udvikling, trivsel og læring

Bidraget til at barnet får en tryk og udviklende hverdag og er med til at skabe sammenhæng i barnets liv mellem dag- og fritidstilbud og hjem

02

VÆRDI

At børn bliver styrket i deres undren, fantasi, spørgelyst og lyst til at lære



MÅL

At børn udvikler sig alsidigt, nysgerrigt, kreativt og eksperimenterende og med lyst til at udforske verden

At børn tilegner sig viden, færdigheder og kompetencer samt evnen til at handle aktivt

At børn tilegner sig sproglige kompetencer, så de er i stand til at udtrykke deres meninger, følelser og tanker

At børn har adgang til forskellige kommunikationsmidler og lærer at forholde sig kritisk og udvælgende

POLITIKERE, BØRN & UNGE

Sikrer at børnene har et inspirerende udviklings- og læringsmiljø i egnede fysiske og æstetiske lokaler, som bidrager til børns alsidige udvikling

Sikrer at der arbejdes systematisk med udviklingen af dag- og fritidstilbuds mål og handleplaner for børns læring

FORÆLDRE-BESTYRELSER, SKOLEBESTYRELSER OG INSTITUTIONS-LEDERE

Udarbejder principper for børns læring

Lederen har ansvaret for at målsætte det pædagogiske læringsmiljø, så der sikres sammenhæng mellem planlægning, handlinger, dokumentation og evaluering

Lederen sikrer, at dag- og fritidstilbud indrettes fleksibelt og udfordrende, så det vækker børns undren og nysgerrighed og medvirker til det enkelte barns alsidige udvikling

PÆDAGOGISK PERSONALE

Giver børn alderssvarende udfordringer, så det bidrager til at udvikle børns dannelse og læring

Skaber glæden og udfordringen ved at lære på mange forskellige måder

Etablerer aktiviteter og samværsformer, hvor børn tilegner sig og udvikler sprog og kommunikation

Understøtter børns egne initiativer og skaber plads til undren, udforskning, eksperimenteren og fordybelse

Tager ansvar for dialog med forældrene omkring barnets dannelse og alsidige udvikling

BØRN

Tager initiativ til at deltage i samvær, leg og aktiviteter.

Udfordrer sig selv og deres omgivelser

Viser glæde ved at lære og har lyst til at udforske

Er i stand til at udtrykke meninger, følelser og tanker samt forstå andres følelser og tanker

Søger viden og information

FORÆLDRE

Tager aktivt ansvar i samarbejdet om barnets dannelse og alsidige udvikling

Støtter barnets sproglige kompetencer og lyst til at lege og udvikle sig

Er engagerede og aktivt deltagende i barnets hverdag

03

VÆRDI

At børn har medindflydelse,
medbestemmelse og medansvar



MÅL

At børn møder demokratiet og lærer dets værdi at kende samt bliver fortløbende med demokratiske processer

At børn får medindflydelse og medbestemmelse under hensyntagen til det enkelte barns alder og udvikling

At børn er medansvarlige og handler til fordel for egen og andres trivsel samt livsvilkår

At børn træffer valg og tager stilling

**POLITIKERE,
BØRN & UNGE**

Inddrager forældre, børn og medarbejdere i beslutninger for at sikre, at dag- og fritidstilbud bygger på demokratiske processer

Sikrer at det børnepolitiske arbejde tager udgangspunkt i FN's børnekonvention om børns rettigheder

Sikrer at dag- og fritidstilbud udvikler børns demokratiforståelse i overensstemmelse med det danske samfund

Sikrer gennem pædagogisk tilsyn og vejledning, at den pædagogiske praksis udmøntes, så det enkelte barn reelt har indflydelse på egen hverdag

**FORÆLDRE-
BESTYRELSER,
SKOLEBESTYRELSER
OG INSTITUTIONS-
LEDERE**

Udarbejder principper for hvordan det pædagogiske personale og børn medinddrages og har indflydelse på egen hverdag

Lederen sikrer, at der overordnet arbejdes med børns demokratiforståelse, der bygger på begreber som ligeværd, fællesskab og ansvarlighed

Lederen sikrer, at der skabes rammer for at børn bliver hørt og er med i demokratiske beslutningsprocesser

**PÆDAGOGISK
PERSONALE**

Har ansvaret for at børn får mulighed for at udtrykke sig på baggrund af egne erfaringer, oplevelser og viden

Lytter til børn og inddrager dem aktivt, så de oplever, at de respekteres, har indflydelse og kan handle til fordel for egen og andres trivsel

Skaber et miljø, hvor demokratiske processer iværksættes, så barnet lærer at indgå i dialog, samarbejde og beslutningsprocesser

Skaber rammer for at det enkelte barn lærer at træffe valg og tage stilling.

BØRN

Kommer med forslag og deltager i beslutningsprocesser, så de opnår reel indflydelse

Deltager aktivt i deres hverdag og bidrager med egne oplevelser, erfaringer og viden

Kan foretage valg og argumenterer for deres meninger

Udviser og tager medansvar for egen og andres trivsel

FORÆLDRE

Bidrager til barnets indsigt i og forståelse for demokrati

Støtter og opmuntrer barnet til at tage ansvar og handle til fordel for egen og andres trivsel

04

VÆRDI

At børn deltager i
forpligtende fællesskaber



MÅL

At børn oplever sig som betydningsfulde for fællesskabet og kan samarbejde og indgå i gensidige forpligtende fællesskaber

At børn oplever sig som medlemmer af et fællesskab, der sammen kan udrette noget og gøre en forskel

At børn indgår i mange forskellige relationer med andre børn – med mulighed for at fastholde og videreudvikle de sociale relationer til venskaber

At børn udvikler robusthed og evne til gennem dialog at løse konflikter

POLITIKERE, BØRN & UNGE

Sikrer at der i dag- og fritidstilbud lægges vægt på at udvikle børns evner til samvær mellem forskellige mennesker og forskellige kulturer

FORÆLDRE-BESTYRELSER, SKOLEBESTYRELSER OG INSTITUTIONS-LEDERE

Udarbejder principper for det pædagogiske arbejde der sikrer, at børn oplever sig som værdifulde deltagere i et social og kulturelt fællesskab

Lederen sikrer, at der skabes et miljø der fastholder og videreudvikler de sociale relationer så alle børn får mulighed for at indgå i venskaber

PÆDAGOGISK PERSONALE

Sikrer at børn oplever, at de bliver passet på, holdt af og værdsat som en del af fællesskabet

Organiserer samværsformer som understøtter børns udvikling og evner til at indgå i betydningsfulde relationer og forpligtende fællesskaber med børn og voksne med henblik på etablering af venskaber og netværk

Er gode rollemodeller og viser børn gennem det daglige samvær, hvordan medlemmer af et fællesskab kan udrette noget og gøre en forskel

Sikrer at børn får erfaring med at løse konflikter respektfuldt ved at lytte til og forstå hinandens intentioner

BØRN

Tager initiativ og indgår i forpligtende relationer til voksne og andre børn samt udvikler venskaber og netværk

Tager initiativ i forhold til andre, deltager i leg og samtale.

Er i stand til at forstå andre, kommunikere, lytte og give plads og hjælpe hinanden

Er aktive deltagere i fællesskabet, kan udrette noget og gøre en forskel

FORÆLDRE

Støtter og opmuntrer barnet til at tage kontakt og lege med andre børn

Motiverer barnet til at etablere og opretholde gode relationer til andre børn og voksne

Støtter barnets muligheder for at etablere og bevare venskaber børnene imellem

Deltager i forældre-aktiviteter og sammenkomster i institutionen

05

VÆRDI

At børn møder og udvikler
kulturel og social forståelse



MÅL

At børn tilegner sig viden om, forståelse og respekt for forskellige kulturer og livsvilkår og oplever mangfoldighed som en ressource

At børn tilegner sig viden om de bærende kulturelle værdier og traditioner i samfundet og oplever at være aktive medskabere af disse

At børn udvikler social forståelse og tolerance for andre

POLITIKERE, BØRN & UNGE

Sikrer mulighed for at sammensætte børne-grupperne bredt socialt og etnisk, så børns indbyrdes tolerance og forståelse styrkes

Sikrer at der arbejdes for rummelighed, så færre børn bliver isoleret

FORÆLDRE-BESTYRELSER, SKOLEBESTYRELSER OG INSTITUTIONS-LEDERE

Udarbejder principper for værdier i dag- og fritidstilbud, der tager udgangspunkt i

- at forankre de værdier, som vores demokratiske samfund bygger
- at udvise gensidig respekt for forskellige kulturer, traditioner og livstolkninger

Ansætter så vidt muligt også medarbejdere med anden etnisk baggrund en dansk ²

² jf. Ballerup Kommunes ligestillingspolitik

PÆDAGOGISK PERSONALE

Møder alle børn med respekt og hensyntagen uanset køn, kulturarv og opvækstbetingelser

Udvikler fællesskaber med tydelige normer, der giver plads til mangfoldigheden og værner om fællesskabet

Formidler dansk kultur, værdier og normer samt skaber indsigt i, respekt og tolerance for andres kultur, historie og livsholdninger

Styrker børn i at etablere positiv kontakt til andre og til at fastholde og videreudvikle de sociale relationer

BØRN

Tager del i fællesskabet og udviser medansvar og tolerance over for hinanden

Tager initiativ til samvær, leg og samarbejde med børn, som har andre normer og værdier end deres egne

Medvirker til at etablere og efterleve dag- og fritidstilbudets normer, holdninger og regler

FORÆLDRE

Medvirker til at udvikle børnenes åbenhed, respekt og tolerance

Støtter op om normer, holdninger og regler i dag- og fritidstilbudet

Respekterer at dag- og fritidstilbud er tilbud for alle, og at den forskellighed, som deres barn møder her, er med til at udvikle evnen til at indgå i sociale fællesskaber

06

VÆRDI

At børn har et sundt miljø
og udvikler en sund livsstil



MÅL

At børn tilegner sig viden om miljø, således at de udviser ansvarlighed for og bliver bevidste om at skabe et bæredygtigt miljø

At børn oplever glæden ved at være i naturen og udvikler respekt for natur og miljø

At børn tilegner sig viden om sundhed og udvikler gode sundhedsvaner

At børn oplever accept af og forståelse for deres egen krop samt glæde ved fysisk udfoldelse

POLITIKERE, BØRN & UNGE

Sikrer at børn i dag- og fritidstilbud har et sundt fysisk, psykisk og æstetisk børnemiljø, som fremmer trivsel, udvikling og læring

Sikrer at børn har adgang til udfordrende lege og bevægelsesaktiviteter

Sikrer at mål og indsatser i Dogme 2000-samarbejdet kan opfyldes i dag- og fritidstilbud

Sikrer at forebyggelse og sundhedsfremme for børn prioriteres højt i den samlede sundhedsindsats i Ballerup Kommune

Sikrer mulighed for ombygning, renovering og vedligeholdelse af dag- og fritidstilbud, så de fremstår tidssvarende, hygiejniske og rene

FORÆLDRE-BESTYRELSER, SKOLEBESTYRELSER OG INSTITUTIONS-LEDERE

Udarbejder principper, der sikrer et sundt miljø, og principper for, hvordan børn udvikler en sund livsstil

Lederen sikrer at der udarbejdes "Børnemiljøvurderinger" i henhold til børnemiljølovgivningen, så forholdene i dag- og fritidstilbudene er sikkerheds- og sundhedsmæssigt forsvarlige

PÆDAGOGISK PERSONALE

Er miljøbevidst og giver børn mulighed for at opleve glæden ved at være i naturen og viser børnene, hvordan man passer på miljøet og naturen

Sikrer at børn får erfaring med natur og naturfænomener og får mulighed for at være nysgerrige, undersøgende og eksperimenterende på dette felt

Medvirker til at børn bliver bevidste om sammenhængen mellem krop, motion, kost og livskvalitet og bliver i stand til at handle derefter

Iværksætter forskellige aktiviteter, hvor børn får mulighed for at udvikle motoriske kompetencer, styrke, udholdenhed og bevægelighed

Skaber i samarbejde med forældre og sundhedsplejen betingelser, som styrker børnenes sundhed – som fx ernæring, hygiejne og et aktivt liv i dag- og fritidstilbudet

BØRN

Passer på og udviser ansvarlighed over for miljøet og naturen

Udviser nysgerrighed og undren omkring natur og miljø

Spiser sund kost og er glade ved fysisk aktivitet

Er aktive og bruger deres krop og udnytter dag- og fritidstilbudets muligheder for fysisk udfoldelse

Har kendskab til hygiejne

FORÆLDRE

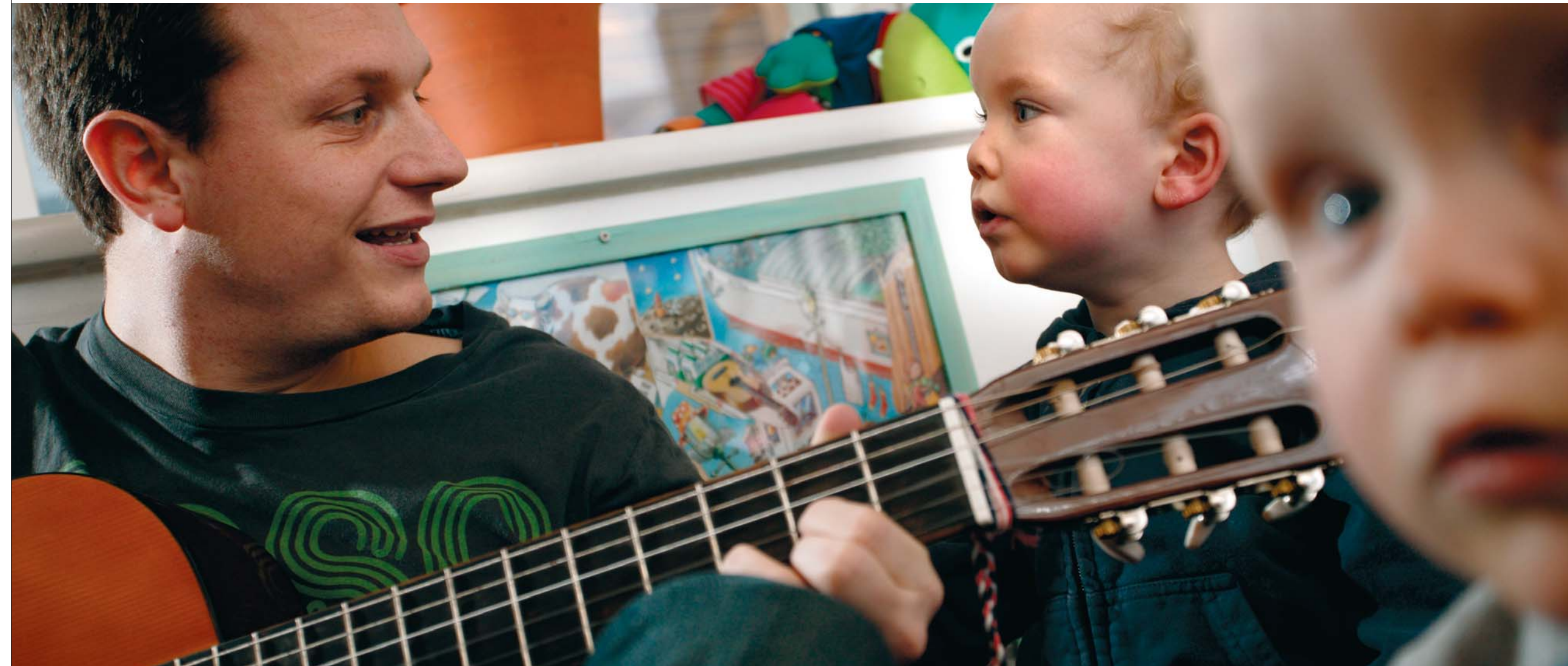
Tager ansvar for at barnet udvikler sunde livsstilsvaner og udvikler miljøbevidsthed

Træffer sunde valg og er et godt eksempel i familien i forhold til børns kost og fysisk aktivitet

07

VÆRDI

At børn bliver udfordret af engagerede og kompetente voksne



MÅL

At det pædagogiske personale i dag- og fritidstilbud er ansvarligt for at skabe kvalitet og udvikling i det pædagogiske arbejde

At børn møder voksne, som giver dem mulighed for at tilegne sig viden og kompetencer til at mestre tilværelsen nu og senere i livet

At børn oplever troværdige voksne med positive forventninger

At børn møder pædagogisk personale, der i samarbejde med deres forældre forstår at kæde barnets forskellige verdener sammen til gavn for barnets trivsel og udvikling

POLITIKERE, BØRN & UNGE

Sikrer rammer for de professionelle efteruddannelse og udvikling af faglige og kompetencer med henblik på at sikre læring og udvikling for det enkelte barn

Medvirker gennem tilsyn, udviklingsarbejde, rådgivning og supervision til at inspirere til udvikling og kvalitetssikring af den pædagogiske opgave

FORÆLDRE-BESTYRELSER, SKOLEBESTYRELSER OG INSTITUTIONS-LEDERE

Udarbejder principper for samarbejdet mellem personale og bestyrelse med udgangspunkt i de kommunale mål, indsatser og politikker

Samarbejder om de pædagogiske principper og evaluering af det pædagogiske arbejde for at udvikle kvaliteten i dag- og fritidstilbudet

Inddrager den samlede forældregruppe til dialog om det pædagogiske arbejde og implementeringen af kommunens mål og indsatser.

Lederen sikrer, at der i samarbejde og igennem fælles refleksioner med personalet formuleres og planlægges pædagogiske mål og indsatser

Lederen sikrer mulighed for, at medarbejderne tilegner sig nye udviklings- og læringskompetencer, herunder indsigt i ny forskning, evaluerings- og refleksionsmetoder

PÆDAGOGISK PERSONALE

Målretter og planlægger det pædagogiske arbejde i forhold til gældende lovgivning og Ballerup Kommunes politikker og retningslinier på området

Iagttager, reflekterer, dokumenterer, analyserer og evaluerer det pædagogiske arbejde for at skabe de bedste mulige udviklings- og læringsbetingelser for det enkelte barn.

Indgår i ligeværdige relationer til børn, forældre, kolleger og andre faggrupper

Ser barnet på barnets egne præmisser og afstemmer sin egen adfærd herefter, uden dermed at fralægge sig det pædagogiske ansvar

Samarbejder med forældrene og klarlægger forventningerne til hinanden for at sikre en forståelse for barnets hele liv og udvikling

Forstår organisationen, personalet indgår i, og sin egen rolle i det samlede kommunale system

BØRN

Bidrager med egne erfaringer, oplevelser og viden

Er åbne og modtagelige og desuden aktive medspillere i dag- og fritidstilbudets liv og virke

FORÆLDRE

Viser interesse for det pædagogiske arbejde og er med til at fortælle de gode historier om dag- og fritidstilbudet

Tager initiativ til eller lader sig invitere til drøftelse af det enkelte barns trivsel og udvikling

Projektgruppen for udarbejdelse af Institutionspolitiske mål 0-14 år:

BIBI BAUNKILDE Pædagogisk konsulent 0-9 år

ELLA FRIIS Pædagogisk konsulent læreplaner

MICHAEL HANSEN Pædagogisk konsulent Klub og Byggelegepladeser

SUSANNE FROBERG Leder af Vuggestuen Fuglen

JETTE BUGGE HANSEN Leder af Børnehuset Fregatten

JANNE REFGAARD Souschef Fritidshjemmet Andefars Hus

CARLO JACOBSEN Leder Fritidscenteret Ellekilde

