

# Tunnel og fodgængerfelt i Skovlunde Bymidte

Borgermøde den 7 sep. 2021



- Dagsorden:
  - Baggrund
    - Borgerdialog i 2013/2014
  - Gennemgang af de to forslag
    - Tunnel
    - Fodgængerfelt
  - Kortlægning af gangruter



## Idékatalog for Skovlunde Bymidte

Specifikt om tunneler mht. byrum og sammenhænge:  
Visuelle og fysiske forbindelser skal styrkes, så man kan bevæge sig effektivt, trygt og ubesværet

Særligt forbindelserne mellem Center Nord og Center Syd skal styrkes.

Tunneller og stisystemer skal være en integreret del af bymidten og bearbejdes med samme omhu som øvrige byrum.

Mht. tryghed:  
Stiforløb og tunneller skal være lyse, overskuelige og inviterende. Adgangen til tunneller skal være åben, og beplantning skal udtyndes (*for at sikre overblik og undgå skjulesteder*).



## Om krydsning af boulevarden (uddrag fra vinderprojektet)

*Ved at skabe overgang over Ballerup Boulevard i terræn, opnås en blanding af trafikarterne (dvs. gående, cykler og biler), hvilket generelt bidrager til at skabe tryghed og byliv - og er med til at fjerne de mere utrygge signaler i gaderummene.*



## Præsentation af løsningsforslag A og B

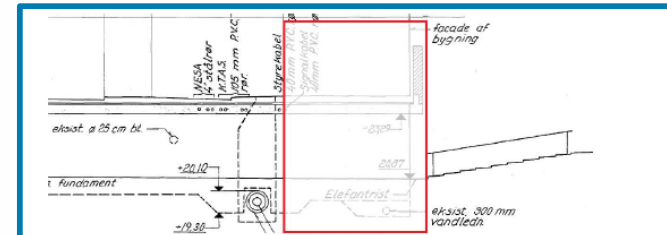
A - Stitunnel bevares

B – Etablering af fodgængerfelt med signalregulering - stitunnel nedlægges

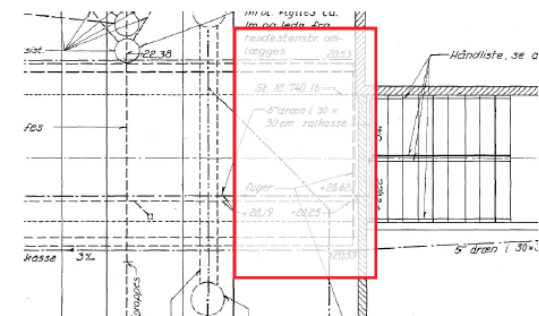
## Løsningsforslag A – Stitunnel bevares

Forslaget omfatter følgende tiltag:

- Bevarelse og renovering af eksisterende stitunnel, afkortning i nordlig ende og opgradering af belægninger og belysning i stitunnel



Figur 9: Længdesnit af tunnel. Rødmarkeret illustrerer del (ca. 5 m) som nedbrydes.



Figur 10: Plan af tunnel. Rødmarkeret illustrerer del (ca. 5 m) som nedbrydes.

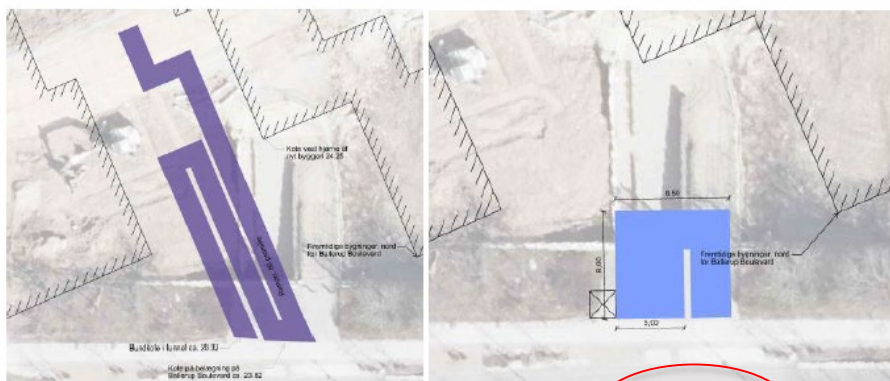


## Løsningsforslag A – Stitunnel bevares

- Nyt trapeanlæg på den nordlig side af stitunnel og EVENTUELT etablering af elevator



Figur 6: Illustreret rampe- og trappeforløb nord for Ballerup Boulevard.

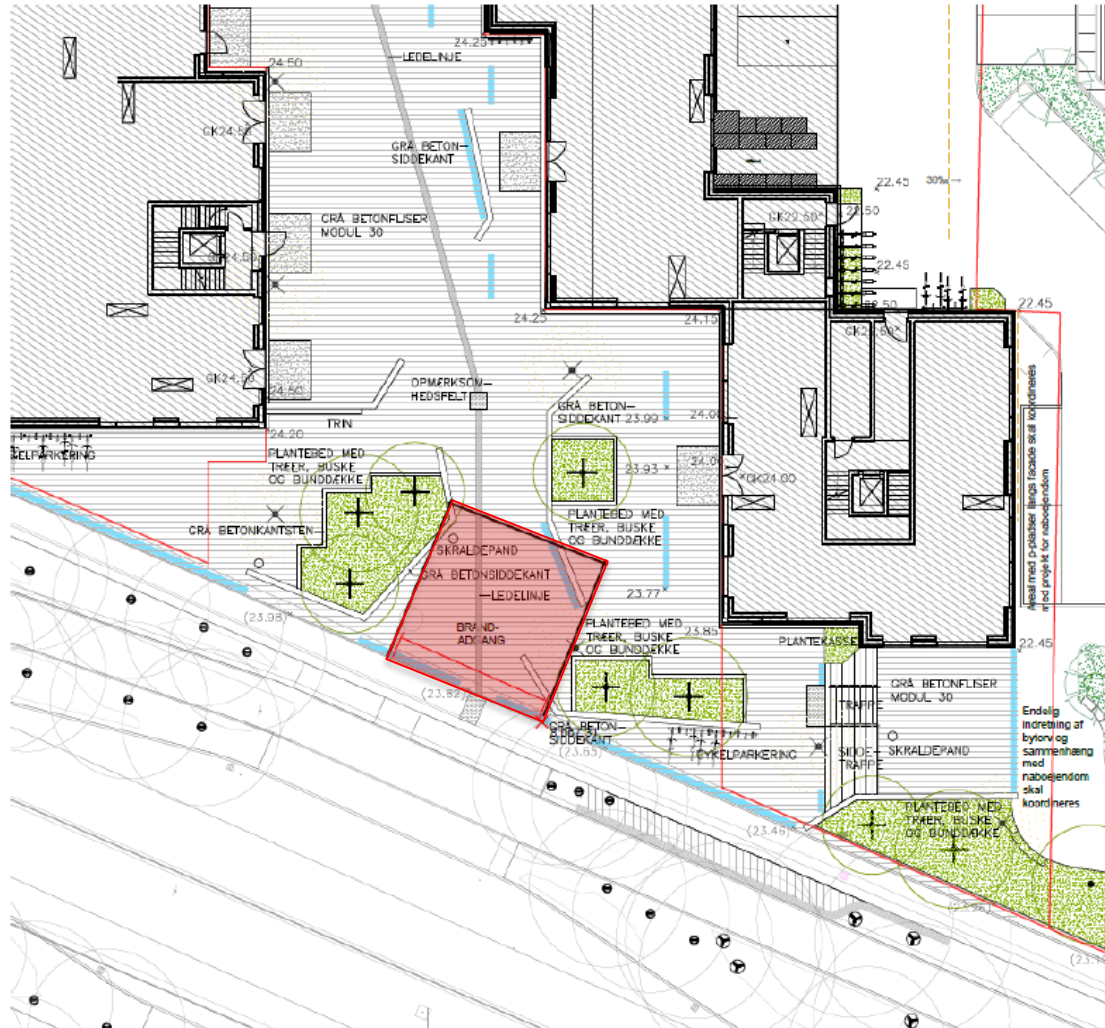


Figur 12: Illustreret rampe- og trappeforløb og elevator ved 5 meter fjernet.

### **Konklusion**

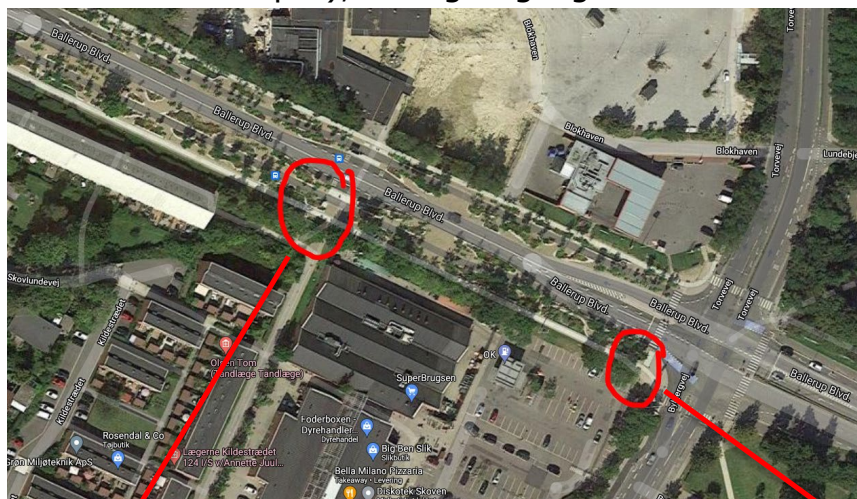
En rampe kan ikke indpasses på det pågældende sted på en hensigtsmæssig måde og uden store indgreb. Der skal derfor arbejdes videre med en løsning med trappe og eventuelt elevator

Ca. arealoptag af nyt trapeanlæg på pladsen



## Løsningsforslag A – Stitunnel bevares

- Forbedring af adgangsforhold for bløde trafikanter fra Ballerup Boulevard til det sydlige areal (to trappeanlæg omdannes til ramper), så tilgængeligheden forbedres



Figur 14: Rampe- og trappeforløb syd for Ballerup Boulevard.



## Løsningsforslag A - Stitunnel bevares

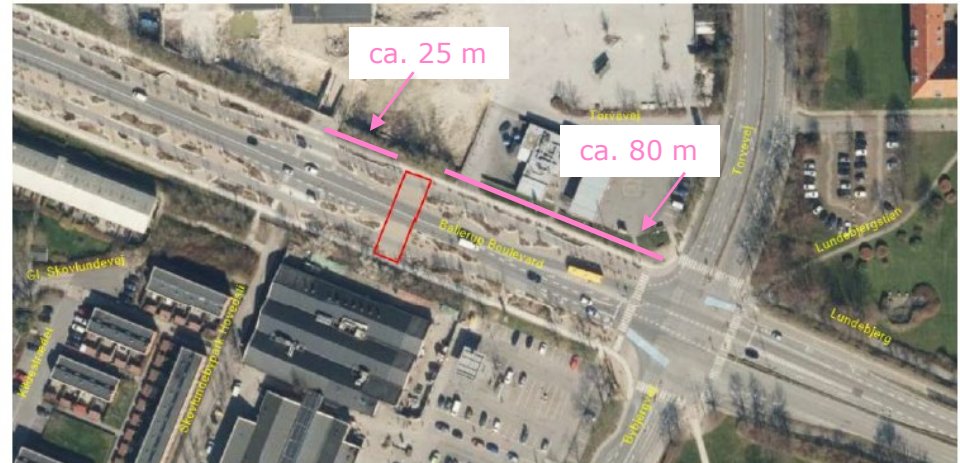
Fordele	Ulemper
<ul style="list-style-type: none"><li>• Trafiksikker løsning</li><li>• Ingen indflydelse på kapaciteten i krydsene på Ballerup Boulevard</li><li>• God forbindelse til de tilbud der pt. er i center syd</li></ul>	<ul style="list-style-type: none"><li>• Mulighed for etablering af pladسدannelse nord for tunnel (ved Strædet) reduceres</li><li>• Niveauforskel i området opretholdes, hvilket kan svække indtrykket af en sammenhængende bymidte, når man færdes af Ballerup Boulevard - med en by uden tydelige bymæssige kvaliteter og uden gaderummet som det pulserende og samlende byrum.</li><li>• Da stitunnellen munder ud "på bagsiden" af center syd, vil der skulle tænkes i nye baner, hvis/når det kulturstræde, der er beskrevet i arkitektkonkurrencens vinderforslag på den sydlige side af Ballerup Boulevard, etableres</li></ul>

## **Løsningsforslag B – Etablering af fodgængerfelt med signalregulering - stitunnel nedlægges**

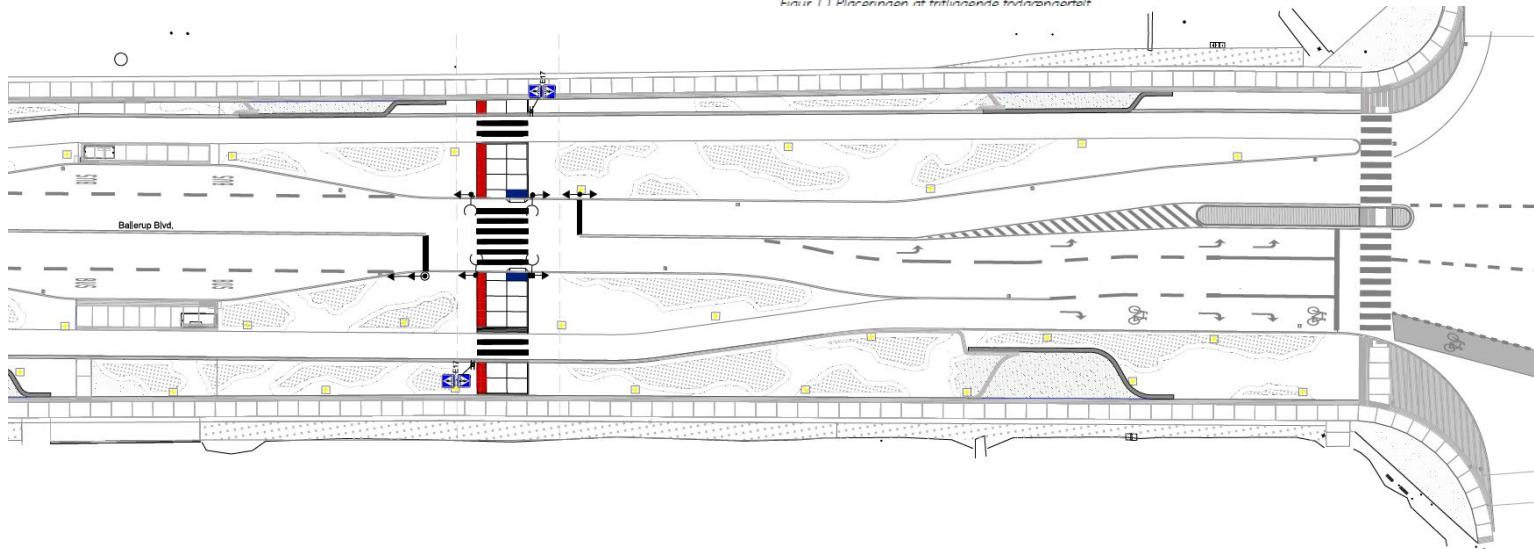
Dette forslag omfatter følgende tiltag:

- Etablering af signalreguleret fodgængerfelt

**Trafikafvikling og tilgængelighed:**  
Overgangen kan etableres, så en sammenordnes med de resterende signalanlæg på Ballerup Boulevard, og de gældende vejledninger for tilgængelighed kan indarbejdes i overgangen.



Figur 11 Planrissene af fritlignende fodgængerfelt



## Løsningsforslag B – Etablering af fodgængerfelt med signalregulering - stitunnel nedlægges

- Forbedring af adgangsforhold for bløde trafikanter fra Ballerup Boulevard til det sydlige areal (to trappeanlæg omdannes til ramper), så tilgængeligheden forbedres



Figur 14: Rampe- og trappeforløb syd for Ballerup Boulevard.

## **Løsningsforslag B – Etablering af fodgængerfelt med signalregulering - stitunnel nedlægges**

<b>Fordele</b>	<b>Ulemper</b>
<ul style="list-style-type: none"><li>• Der er i højere grad mulighed for at etablere den pladسدannelse mellem stræde og Ballerup Boulevard samt den bymæssige oplevelse/byrum, som er beskrevet i vinderforslaget</li><li>• Der kan opnås en opgraderet forbindelse mellem handel og kultur, såfremt Center syd omdannes og løftes op i niveau med Ballerup Boulevard</li></ul>	<ul style="list-style-type: none"><li>• Overgangen fører til en sydlig side, der endnu ikke er hævet op i niveau</li><li>• Overgangen ligger ikke i naturlig forbindelse med strædet.</li><li>• Negativ påvirkning på fremkommeligheden på Ballerup Boulevard.</li><li>• Mere usikker krydsning af Boulevarden ift. stitunnel</li></ul>

- Hjælp til at fastlægge de gangruter I benytter i dag.