



**BALLERUP
KOMMUNE**

Jonstruplejrens omdannelse

Trafik og mobilitet

Sara Sonne og Henriette Kjær
Center for By, Erhverv og Miljø – Team mobilitet



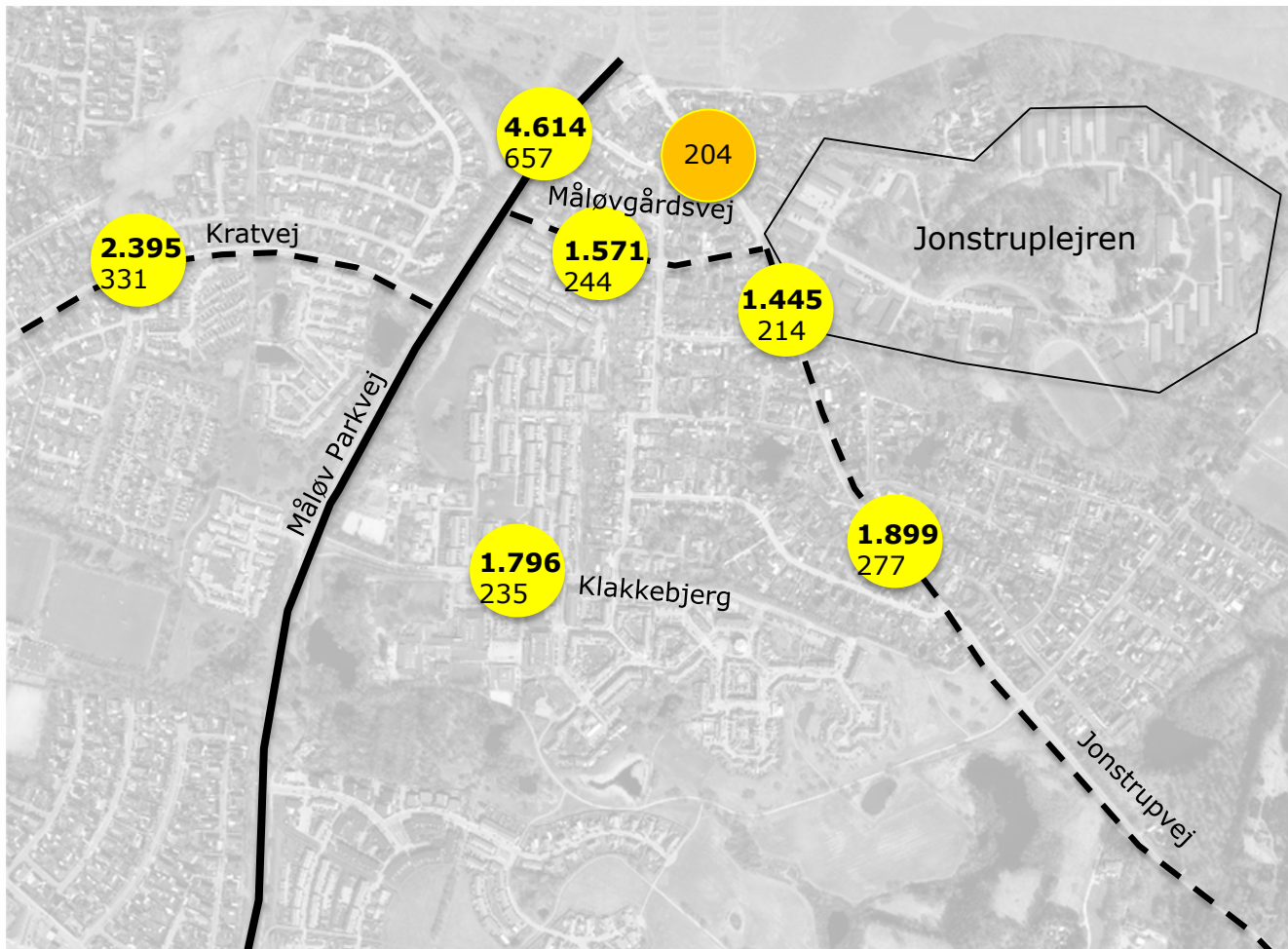
- Forudsætninger for omdannelsen
- Eksisterende trafikforhold i jeres boligområde
- Fremtidig trafik i området



- Området omdannes til boligområde - Antallet af boliger og evt. aktiviteter skal politisk besluttes
- Aktivering af et område, som i dag er lukket → øget sammenhæng med resten af området
- Uanset mængden af boliger vil der genereres øget trafik, som vi skal forholde os til (trafikanalyse)



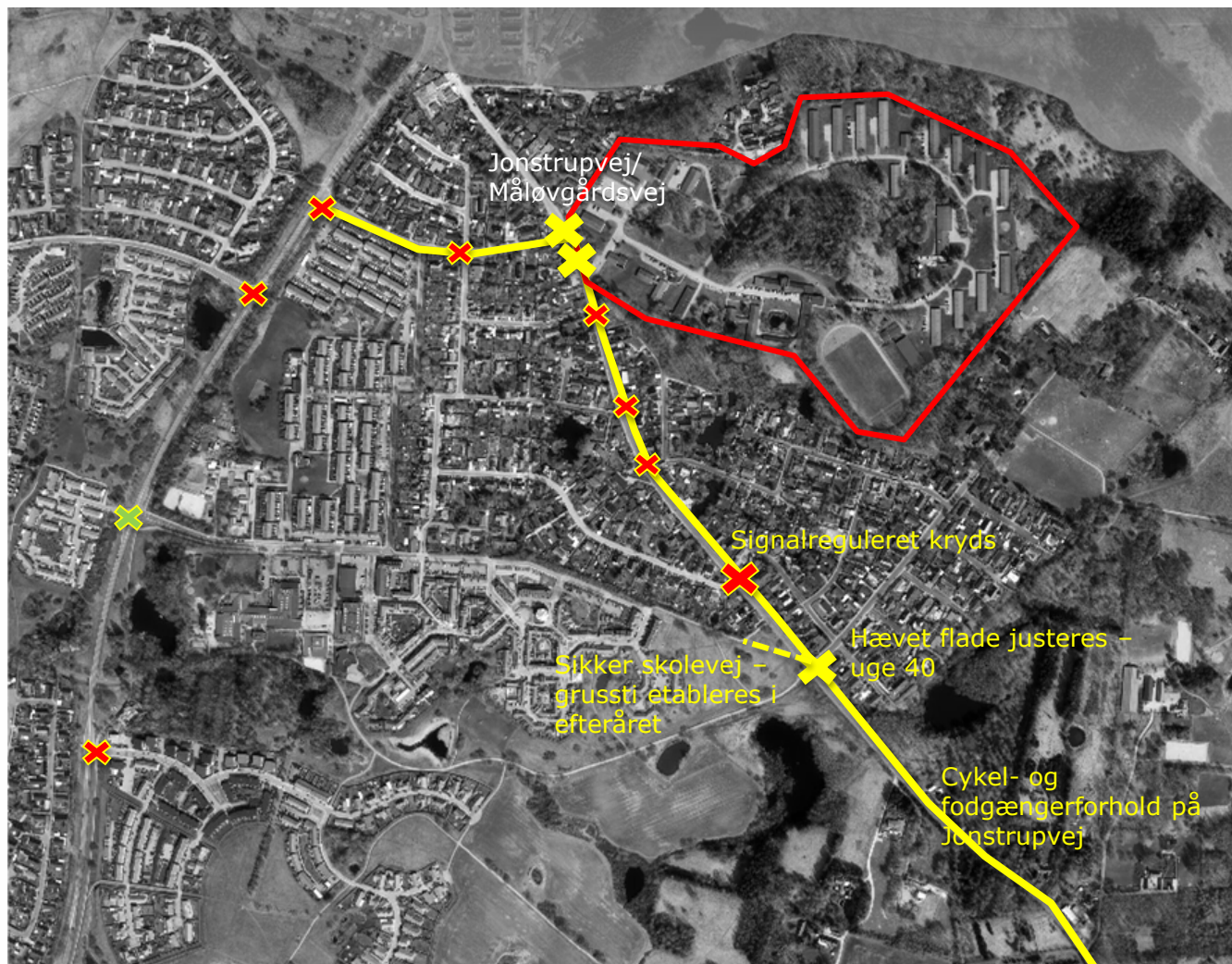
- Begrænset med overordnede veje i området
- Knastebakken og de private fællesveje har ikke potentiale til at lede mere trafik. Vi ønsker at fastholde trafikken på de overordnede veje: Jonstrupvej, Måløvgårdsvej og Måløv Parkvej
- Trafikken holdes på det overordnede vejnet, så der ikke kommer mere trafik ind i boligområderne
- Trafikmængderne er svarende til, hvad der forventes på denne type veje
- **Frederikssundsvej: 19.000**
- **Skovvej: 8.900**
- **Egebjergvej: 4.300**



Primær trafikvej: Vejene i klasse 1 har stor trafikmængde. Af hensyn til trafikafviklingen er det hensigtsmæssigt med hastighedsbegrænsning på 60 km/t, hvor hensynet til trafiksikkerheden ikke taler imod.

Sekundær trafikvej: Trafikafviklingen prioriteres højt. Vejene har en funktion af gennemkørselsveje og trafikfordeler for et system af veje i et område. Alle andre strækninger er øvrige veje

Trafikmængde (årsdøgn) → **xxx**
Trafikmængde (spidstimer) → **xxx**



- Forbedring af eksisterende udfordringer har været udsat grundet manglende afklaring af udvikling af Jonstruplejren
- Nyt boligområde = mere trafik → fokus på eksisterende problemer
- Vigtigt for os, at vi ikke øger mængden af udfordringer, men at områdets omdannelse bruges til en løftestang for hele området

✘ Fremkommelighed

✘ Uheld

✘ Utryghed eller trafiksikkerhed

Hvad genererer ny trafik til området?

- Beboere
- Gæster
- Ærindekørsel (pakkepost, madlevering mv)
- Foreningsliv(?)
- Arrangementer(?)
- *Gennemkørsel (fx fra Flyvestation Værløse)*

Bilture pr. bolig



Parcelhus

5,5 ture pr. døgn



Tæt-lav (Rækkehuse)

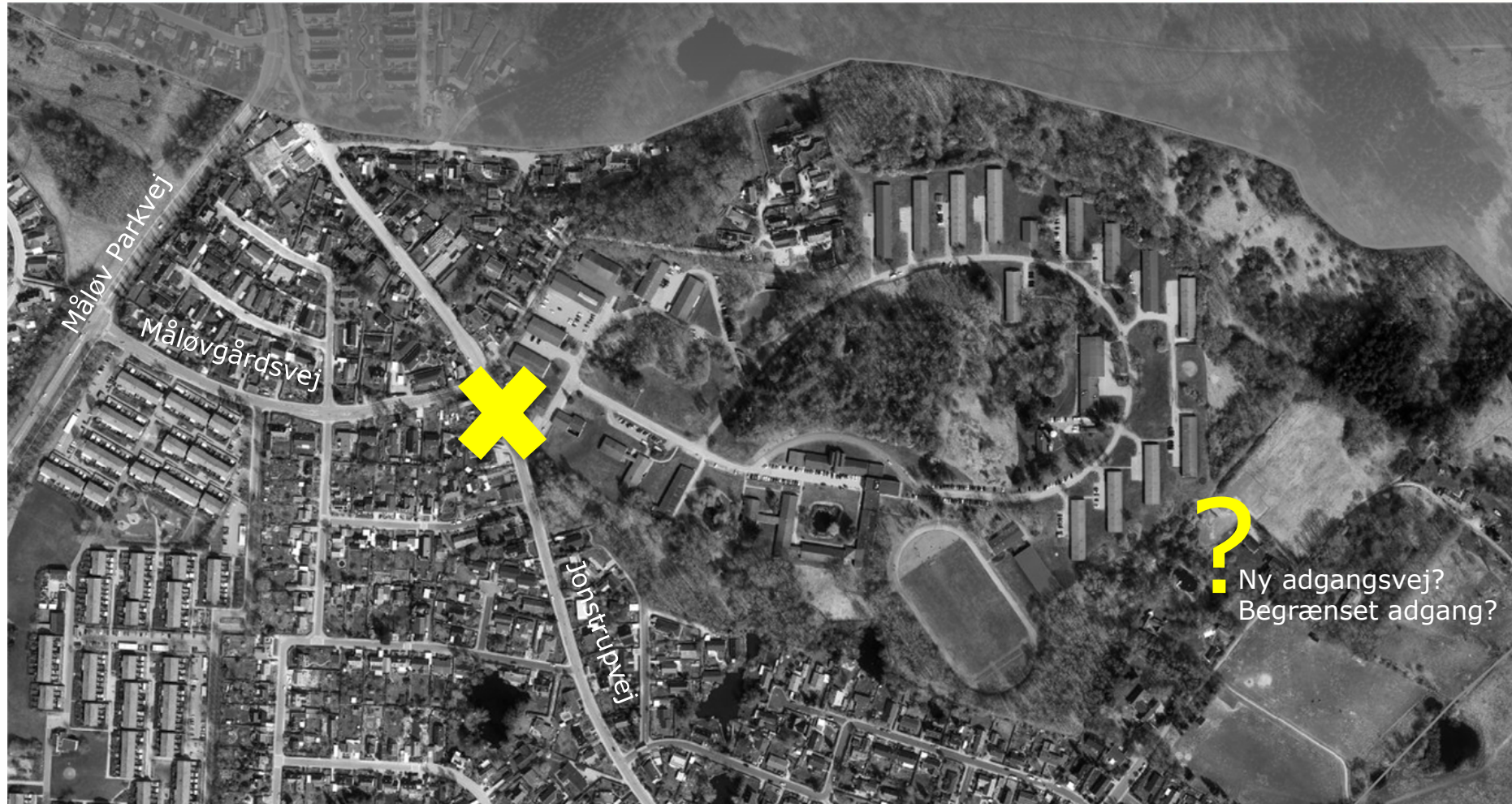
3,9 ture pr. døgn



Etageboliger

3,1 ture pr. døgn

Trafikale scenarier afhænger af antal og type af boliger



- Trafikale scenarier for 200, 300, 400 og 750 boliger.
- Tidl. trafikale analyser peger på firebenet kryds eller eksisterende adgang til Jonstrupvejren
- Borgerforslag om alternativ vej/sti adgang via Fuglehavevej



- Sammenkobling af eksisterende område og Jonstruplejren
- Kollektiv trafik – busstoppesteder og s-tog
- Sikre skoleveje
- Elladestandere og delebiler
- Tryghed

- **Hvilke eksisterende trafikale udfordringer skal vi have fokus på?**
 - Trafikmængder/uheld/trafiksikkerhed/tryghed?
 - Hvad er din *største bekymring* i forhold til trafikken til/fra Jonstruplejren?

- **Hvordan forestiller du dig, at der kan blive en sammenhæng mellem eksisterende vej- og stinet, Jonstruplejren og naturen?**
 - Skal man kunne komme ind/ud af området på cykel/til fods/bil? Hvorhenne?
 - Hvad skal stierne forbinde (skole/dagtilbud/natur/aktiviteter/foreningsliv)?

- **Har du forslag til, hvordan trafikken til Jonstruplejren og resten af lokalområdet kan reduceres og/eller gøres mere klimavenlig?**
 - Delebiler? Elbiler? Cykling? Fodgængerforbindelser? Kollektiv trafik? Fællesparkering?

- **Hvad gør dig tryk når du færdes som fodgænger/cyklist/bilist i dit boligområde?**
 - Belysning? Belægning?

- **Hvad skal der til for, at du er tilfreds med trafikken i lokalområdet, når Jonstruplejren er etableret?**
 - *Prioritering af indsatser – hvad er vigtigst for dig?*

Tak for opmærksomheden 😊

I kan altid fange os på trafikogmobilitet@balk.dk